

Gemeinde Saas-Grund



Kostenvoranschlag 2010

- **Munizipalgemeinde**
- **Burgergemeinde**

BEKANNTMACHUNG

Die Urversammlung wird auf Donnerstag, den 10. Dezember 2009 um 19.³⁰ Uhr in den Saal Fletschhorn (2. Stock) Kulturzentrum einberufen.

Traktanden Urversammlung:

1. Protokoll der Urversammlung vom 24.06.2009 (liegt zur Einsichtnahme auf, wird nicht mehr verlesen)
2. Kostenvoranschlag 2010
 - a) Verlesen
 - b) Genehmigung
3. Indexierung der Gemeindesteuern 2010
Antrag auf Verzicht der automatischen Indexierung für 2010 (Beibehaltung 120 %)
4. Finanzplan 2010 – 2014
5. Auflösung Region Visp / Westlich Raron
 - a) Orientierung
 - b) Beschlussfassung
6. Statutenrevision ARA-Verband Saastal
 - a) Orientierung
 - b) Beschlussfassung
5. Anträge und Verschiedenes

Traktanden Burgerversammlung:

1. Protokoll der Burgerversammlung vom 24.06.2009 (liegt zur Einsichtnahme auf)
2. Kostenvoranschlag 2010
 - a) Verlesen
 - b) Genehmigung
3. Finanzplan 2010 – 2014
4. Anträge und Verschiedenes

Der Voranschlag Munizipal- und Burgergemeinde und das Protokoll der letzten Urversammlung liegen während der gesetzlichen Frist von 20 Tagen vor der Urversammlung auf der Gemeinde auf.

Finanzbericht zum Voranschlag 2010

Zuständigkeit der Urversammlung

Die Zuständigkeit der Urversammlung betreffend den Voranschlag ist im Gemeindegesetz vom 5. Februar 2004 festgehalten.

Durch die Änderungen des Gemeindegesetzes vom 14. September 2005 sieht das Gesetz vor, dass die Urversammlung die Annahme des Voranschlags und der Rechnung berät und beschliesst.

Besteuerungsbeschluss für das Jahr 2010

In Anwendung von Art. 232 des Steuergesetzes vom 10. März 1976 hat der Gemeinderat den Besteuerungsbeschluss für das Jahr 2010 wie folgt gefasst:

1. Auf die in Artikel 178 & 179 des Steuergesetzes vorgesehenen Steueransätze ist der Koeffizient 1.4 anzuwenden
2. Die Kopfsteuer wird auf Fr. 24.00 festgesetzt.
3. Die Hundesteuer wird auf Fr. 120.00 festgesetzt.
4. Verzugszins: 4 %
Vergütungszins: 4 %
Negativer Ausgleichszins: 4 %
Zinsgutschrift auf Vorauszahlungen 0.5 %
5. Die Indexierung der Gemeindesteuern wird auf 120 % festgesetzt
6. Die Gemeindesteuern 2010 werden in 5 Raten bezogen und sind wie folgt fällig: 1. Rate: 10. Februar; 2. Rate: 10. April; 3. Rate: 10. Juni; 4. Rate: 10. August; 5. Rate: 10. Oktober, zahlbar jeweils innert 30 Tagen ab deren Fälligkeit.

Budgetrichtlinien für das Jahr 2010

Grundlage für den Voranschlag 2010 bilden die Jahresrechnung 2008, der Sanierungsplan mit dem Kanton und der Finanzplan 2010 - 2014.

Im Wesentlichen wurde hier folgendes vereinbart:

- Die Gemeinde verpflichtet sich, eine ausgeglichene Laufende Rechnung zu erwirtschaften. Es obliegt der Gemeinde, alle betriebswirtschaftlich notwendigen Massnahmen zur Aufwandsenkung, resp. Ertragssteigerung zu beschliessen, damit eine ausgeglichene Rechnung vorgelegt werden kann.
- Da der Bilanzfehlbetrag bereits in der Jahresrechnung 2009 ausgeglichen sein sollte, besteht die Möglichkeit weitere dringende und notwendige Investitionen zu realisieren
- Die Gemeinde setzt alles daran, nach Möglichkeit keine Neuverschuldung eingehen zu müssen und den seit dem Sanierungsvertrag mit dem Kanton eingeleiteten Schuldenabbau weiterhin vorzunehmen.

Voranschlag 2010

Die einzelnen Ergebnisse des Voranschlags 2010 zeigen folgendes Bild:

Resultate	Budget 2010	Budget 2009	Rechnung 2008
Aufwand der laufenden Rechnung	5'387'545	5'507'800	6'304'840.34
Ertrag der laufenden Rechnung	5'663'450	5'518'450	6'391'363.92
Resultat der Laufenden Rechnung	275'905	10'650	86'523.58
Abschreibungen	628'440	1'120'000	1'320'697.80
Cashflow	904'345	1'130'650	1'407'221.38
Nettoinvestitionen	456'000	189'695	277'197.60
Finanzierungsüberschuss (Abnahme der Verschuldung)	448'345	940'955	1'130'023.78

Gegenüber dem Voranschlag 2008 sind in der Laufenden Rechnung Mehraufwände (ohne Abschreibungen) von Fr. 371'305.00 und Mehrerträge von Fr. 138'000.00 auszumachen. Die Mehrausgaben in der Investitionsrechnung belaufen sich gegenüber dem Budget 2008 auf Fr. 266'305.00.

1. Laufende Rechnung

Die Laufende Rechnung 2010 schliesst bei einem Aufwand von Fr. 5'389'745. — und bei einem Ertrag von Fr. 5'656'450. — mit einem Ertragsüberschuss von Fr. 273'705.00 ab. Gegenüber dem Voranschlag 2009 verzeichnen wir eine Zunahme des Ertragsüberschusses von Fr. 258'255.00

Im Vergleich mit der Jahresrechnung 2008 ist eine Abnahme des Aufwandes vor Abschreibungen im Betrage von Fr. 222'838.54 und beim Ertrag eine Abnahme von Fr. 727'943.92 festzustellen.

Aufwand

Personalaufwand (2'022'840)

Beim Personalaufwand sind auch die Gehälter und Soziallasten Lehrpersonal Primar- und Orientierungsschule im Betrage von Fr. 1'178'900.00 enthalten. Beim Personalaufwand ist eine Teuerung von 1.5% berücksichtigt. Hinzu kommen 2010 noch Treueprämien und Auszahlung von Überstunden im Werkhof, die nicht abgebaut werden können. Die Anschaffung Dienstkleider Feuerwehr von Fr. 44'000.-- ist auch im Personalaufwand enthalten. Bei den Gehältern Primar- und Orientierungsschule verzeichnen wir einen Mehraufwand von Fr. 148'900.-- gegenüber 2008.

Sachaufwand (1'044'155)

Ab dem 1.7.08 geht der Stromeinkauf nicht mehr über die Gemeinde, deshalb verzeichnen wir hier eine Abnahme von Fr. 589'600.00 gegenüber der Rechnung 2008. Gegenüber dem Budget 2009 verzeichnen wir Mehrausgaben bei der Gewässerverbauung, Schneeräumung und Forstwirtschaft.

Passivzinsen (313'500)

Durch die getätigten Amortisationen verringert sich die Schuld jährlich um Fr. 800'000.--, was zur positiven Abnahme der Passivzinsen beiträgt. Die abgelaufenen Festzinsdarlehen per 1.5.09 konnten bis zum 30.4.2014 zu einem Zinssatz von 2.35 und 2.45% verlängert werden, was wiederum zu einer Senkung der Passivzinsen führt.

Abschreibungen Verwaltungsvermögen/Finanzvermögen (628'440)

Die vom Kanton vorgeschriebenen 10 % Abschreibung auf das Verwaltungsvermögen werden mit Fr. 573'440.-- eingehalten. Auf dem Finanzvermögen (Kunsteisbahn) wird eine Abschreibung von Fr. 55'000.00 vorgenommen.

Entschädigung an Gemeinwesen (285'700)

Zwei Drittel dieser Kosten entfallen auf die ARA-Betriebskosten, diese werden jeweils gem. Budget ARA-Verband übernommen, können aber variieren, je nach Ergebnis der ARA-Abrechnung. Die Gemeinde wird aufgrund der grossen Fremdwasserzuleitung in die ARA auch in Zukunft mit jährlichen Mehrkosten rechnen müssen.

Eigene Beiträge (846'310)

Gegenüber der Jahresrechnung 2008 ist bei dieser Position eine Zunahme von ca. Fr.133'000.-- festzustellen. Unter diese Rubrik fallen vor allem die Kosten Stützpunkt, Gemeindepolizei, Kultuskosten, Soziale Wohlfahrt (Fürsorgebeiträge u. Kosten Gesundheitsnetz Wallis), Anteil am Unterhalt Kantonsstrassen, Beitrag an TG Saastal und Regionaler Personenverkehr.

Erträge

Steuern (2'759'000)

Die Steuereinnahmen sind auf Erfahrungszahlen der Gemeinde budgetiert, können sich aber sowohl positiv wie negativ entwickeln; dies hängt von der allg. Wirtschaftslage ab und vor allem dürfen wir nicht allzu viele potentielle Steuerzahler verlieren, die dann von neuen Steuerpflichtigen aufgefangen werden müssen.

Der Steuerindex von 120 % wird beibehalten, dadurch ist gegenüber der Jahresrechnung 2008 mit Mindereinnahmen von ca. Fr. 90'000.-- zu rechnen. Die Steuereinnahmen der nächsten Jahre sind demzufolge eher rückläufig, sollte auch noch der Koeffizient gesenkt werden.

Die übrigen Einnahmen sollten im bisherigen Rahmen beibehalten werden können.

2. Investitionsrechnung

Auf Grund der finanziellen Lage der Gemeinde haben wir hier keinen grossen Spielraum mehr; es können nur mehr die notwendigsten Investitionen getätigt werden. Gewisse Projekte können nur realisiert werden, wenn die Zusage von Bundes- und Kantonsbeiträgen sichergestellt sind, andernfalls müssen diese zurückgestellt, resp. in Etappen auf mehrere Jahre verteilt werden.

Die Investitionsrechnung 2010 weist eine Zunahme der Bruttoinvestitionen von Fr. 1'385'500.00 auf. An Beiträgen von Dritten werden Fr. 929'500.00 der Investitionsrechnung wieder gutgeschrieben, somit betragen die Nettoinvestitionen für das Jahr 2010 Fr. 456'000.00. Es können auch noch Projekte hinzukommen, die momentan nicht bekannt sind, wie etwa der Bau von Erschliessungsstrassen, wenn entsprechende Neubauten von Privaten erstellt werden und diese Strassen im Erschliessungskonzept der Gemeinde aufgeführt sind.

Die Investitionen betreffen die nachfolgenden Positionen:

Einrichtung Stühle und Bänke Primarschule	Fr..	50'000.00
Projektkosten Badesee	Fr.	50'000.00
Beteiligung Strasseninvestitionen Kanton	Fr.	40'000.00
Erschliessungsstrasse „Zenlauinen“	Fr.	100'000.00
Erschliessungsstrasse „Wünstenmatten“ Nr. 27c	Fr.	30'000.00
Anschaffung Fahrzeuge Werkhof	Fr.	14'500.00
Anschaffung Pistenfahrzeug Prinoth	Fr.	121'000.00
ARA Saastal	Fr.	30'000.00
Genereller Entwässerungsplan	Fr.	10'000.00
Deponie Gstein	Fr.	10'000.00
Lawinenverbauung Triftgräti	Fr.	425'000.00
Orts-, Zonen- und touristische Planung	Fr.	25'000.00
Nutzungsplanung	Fr.	10'000.00
Projektkosten Adaption im Berggebiet und Etnodorf	Fr.	25'000.00
Instandstellung Forststrasse Börter	Fr.	425'000.00
T o t a l Neuinvestitionen	Fr.	1'385'500.00

Die Beiträge setzen sich wie folgt zusammen:

Beiträge Grundeigentümer Landwirtschaftliche Vermessung	Fr.	37'000.00
Mehrwertbeiträge Strasse „Zenlauinen“	Fr.	40'000.00
Anschlussgebühren	Fr.	20'000.00
Kantons- und Bundesbeiträge Lawinenverbauung	Fr.	399'500.00
Bundesbeiträge Instandstellung Forststrasse Börter	Fr.	333'000.00
Beiträge Dritter Forststrasse Börter	Fr.	100'000.00
T o t a l Beiträge	Fr.	929'500.00

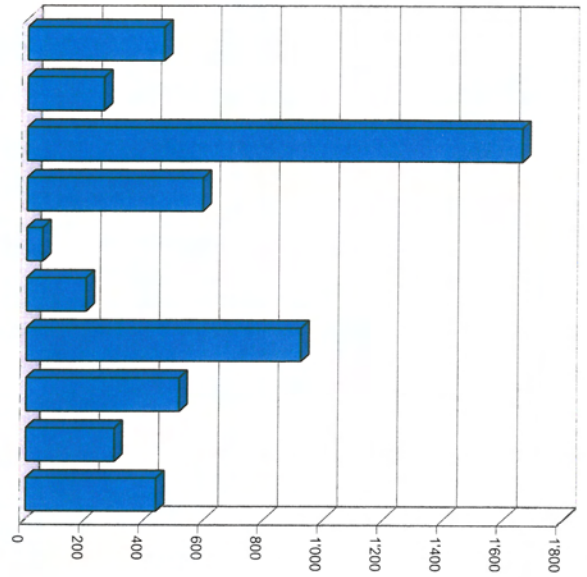
	VORANSCHLAG 2010		VORANSCHLAG 2009		RECHNUNG 2008	
	AUFWAND	ERTRAG	AUFWAND	ERTRAG	AUFWAND	ERTRAG
LAUFENDE RECHNUNG	5'387'545	5'663'450	5'494'600	5'528'450	6'304'840.34	6'391'363.92
AUFWANDÜBERSCHUSS ERTRAGSÜBERSCHUSS	275'905		33'850		86'523.58	
INVESTITIONSRECHNUNG	1'385'500	929'500	1'202'840	1'053'145	597'798.85	320'601.25
ZUNAHME DER NETTOINVESTITION		456'000		149'695		277'197.60
FINANZIERUNG						
ZUNAHME DER NETTOINVESTITION	456'000		149'695		277'197.60	
ABSCHREIBUNGEN		628'440		1'120'000		1'320'697.80
AUFWANDÜBERSCHUSS DER LAUFENDEN RECHNUNG						
ERTRAGSÜBERSCHUSS DER LAUFENDEN RECHNUNG		275'905		33'850		86'523.58
FINANZIERUNGSÜBERSCHUSS	448'345		1'004'155		1'130'023.78	
KAPITALVERÄNDERUNG						
FINANZIERUNGSÜBERSCHUSS		448'345		1'004'155		1'130'023.78
PASSIVIERUNGEN	1'557'940		2'173'145		1'641'299.05	
AKTIVIERUNGEN		1'385'500		1'202'840		597'798.85
ABNAHME DES KAPITALS						
ZUNAHME DES KAPITALS	275'905		33'850		86'523.58	

Laufende Rechnung (nach Arten)	Voranschlag 2010		Voranschlag 2009		Rechnung 2008	
	Aufwand	Ertrag	Aufwand	Ertrag	Aufwand	Ertrag
3 A U F W A N D	5'387'545		5'494'600		6'304'840.34	
30 Personalaufwand	2'022'840		1'862'350		1'766'868.85	
31 Sachaufwand	1'044'155		874'570		1'633'770.15	
32 Passivzinsen	313'500		388'100		370'528.39	
33 Abschreibungen	628'440		1'120'000		1'320'697.80	
34 Anteile und Beiträge ohne Zweckbindung	43'600		43'600		40'748.55	
35 Entschädigungen an Gemeinwesen	285'700		301'500		253'839.65	
36 Eigene Beiträge	846'310		721'480		712'562.75	
39 Interne Verrechnungen	203'000		183'000		205'824.20	
4 E R T R A G		5'663'450		5'528'450		6'391'363.92
40 Steuern		2'759'000		2'825'500		2'978'262.45
41 Regalien und Konzessionen		270'500		274'000		289'817.50
42 Vermögenserträge		90'800		105'800		125'821.47
43 Entgelte		827'550		782'650		1'416'251.85
45 Rückerstattung von Gemeinwesen		220'700		171'500		149'546.55
46 Beiträge für eigene Rechnung		1'291'900		1'186'000		1'225'839.90
49 Interne Verrechnungen		203'000		183'000		205'824.20
Total Aufwand	5'387'545		5'494'600		6'304'840.34	
Total Ertrag		5'663'450		5'528'450		6'391'363.92
Ertragsüberschuss	275'905		33'850		86'523.58	

Laufende Rechnung (nach Dienstabteilungen)	Voranschlag 2010		Voranschlag 2009		Rechnung 2008	
	Aufwand	Ertrag	Aufwand	Ertrag	Aufwand	Ertrag
0 ALLGEMEINE VERWALTUNG	457'185	160'800	423'050	166'100	445'003.95	163'563.95
1 ÖFFENTLICHE SICHERHEIT	256'530	78'300	228'270	58'200	191'296.75	73'280.65
2 UNTERRICHTSWESEN - BILDUNG	1'658'990	1'031'500	1'636'210	951'500	1'545'276.00	786'719.00
3 KULTUR - FREIZEIT - KULTUS	591'140	57'000	543'290	55'400	597'854.95	48'490.60
4 GESUNDHEIT	52'900	0	57'900	0	47'418.90	0.00
5 SOZIALE WOHLFAHRT	199'500	30'000	192'050	15'000	201'078.95	29'384.85
6 VERKEHR	921'850	364'500	727'300	292'500	928'939.20	330'332.50
7 UMWELT - RAUMORDNUNG	514'330	337'350	488'830	327'050	461'768.75	353'408.45
8 VOLKSWIRTSCHAFT	297'020	217'500	232'300	195'800	835'405.80	898'096.30
9 FINANZEN - STEUERN	438'100	3'386'500	965'400	3'466'900	1'050'797.09	3'708'087.62
Total Aufwand	5'387'545		5'494'600		6'304'840.34	
Total Ertrag		5'663'450		5'528'450		6'391'363.92
Ertragsüberschuss	275'905		33'850		86'523.58	

Laufende Rechnung nach Funktionen, Aufwand

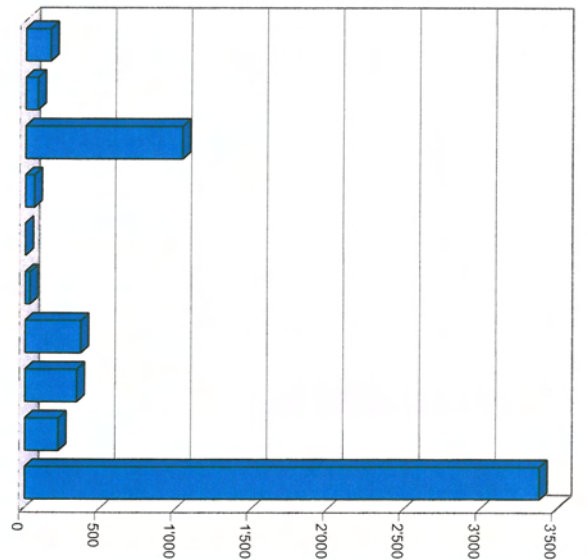
Allgemeine Verwaltung	8.5%	457'185
Öffentliche Sicherheit	4.8%	256'530
Bildung	30.8%	1'658'990
Kultur, Freizeit, Kultus	11.0%	591'140
Gesundheit	1.0%	52'900
Soziale Wohlfahrt	3.7%	199'500
Verkehr	17.1%	921'850
Umwelt, Raumordnung, inkl. Wasser, Abwasser, Kehricht	9.5%	514'330
Volkswirtschaft, inkl. Elektrizitätswerk	5.5%	297'020
Finanzen, Steuern	8.1%	438'100
Total		5'387'545



in Tausend

Laufende Rechnung nach Funktionen, Ertrag

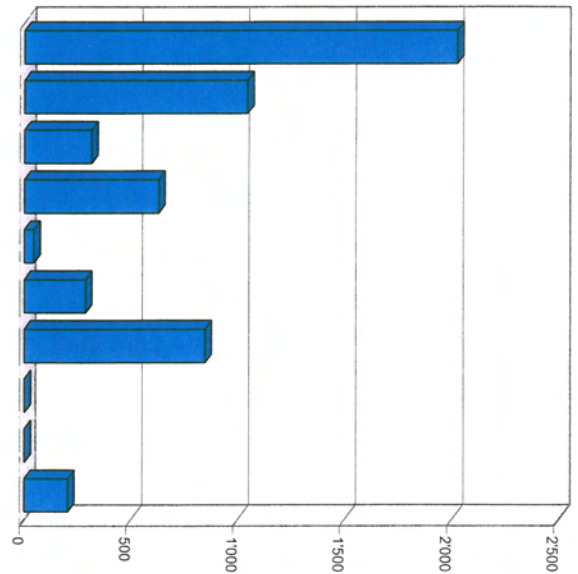
Allgemeine Verwaltung	2.8%	160'800
Öffentliche Sicherheit	1.4%	78'300
Bildung	18.2%	1'031'500
Kultur, Freizeit, Kultus	1.0%	57'000
Gesundheit	0.0%	0
Soziale Wohlfahrt	0.5%	30'000
Verkehr	6.4%	364'500
Umwelt, Raumordnung, inkl. Wasser, Abwasser, Kehricht	6.0%	337'350
Volkswirtschaft, inkl. Elektrizitätswerk	3.8%	217'500
Finanzen, Steuern	59.7%	3'379'500
Total		5'656'450



in Tausend

Laufende Rechnung nach Arten, Aufwand

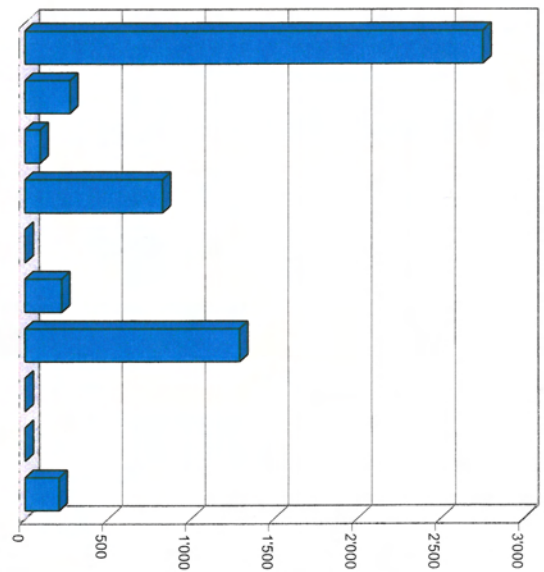
30 Personalaufwand	37.5%	2'022'840
31 Sachaufwand	19.4%	1'044'155
32 Passivzinsen	5.8%	313'500
33 Abschreibungen	11.7%	628'440
34 Anteile und Beiträge ohne Zweckbindung	0.8%	43'600
35 Entschädigungen an Gemeinwesen	5.3%	285'700
36 Eigene Beiträge	15.7%	846'310
37 Durchlaufende Beiträge	0.0%	0
38 Einlagen in Spezialfinanzierungen	0.0%	0
39 Interne Verrechnungen	3.8%	203'000
Total		5'387'545



in Tausend

Laufende Rechnung nach Arten, Ertrag

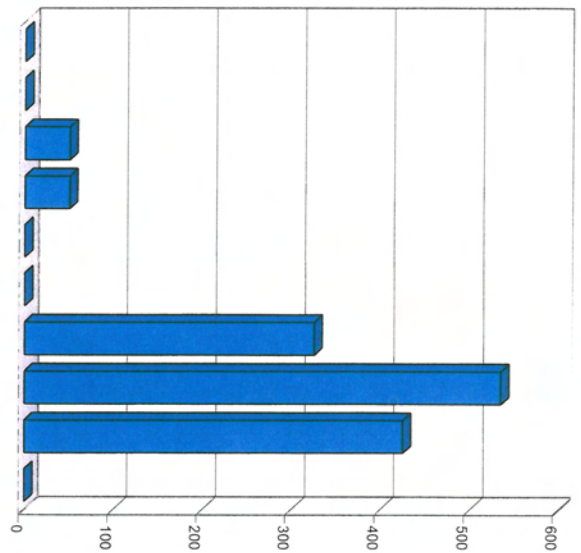
40 Steuern	48.7%	2'752'000
41 Regalien und Konzessionen	4.8%	270'500
42 Vermögenserträge	1.6%	90'800
43 Entgelte	14.6%	827'550
44 Anteile und Beiträge ohne Zweckbindung	0.0%	0
45 Rückerstattungen von Gemeinwesen	3.9%	220'700
46 Beiträge für eigene Rechnung	22.8%	1'291'900
47 Durchlaufende Beiträge	0.0%	0
48 Entnahmen aus Spezialfinanzierungen	0.0%	0
49 Interne Verrechnungen	3.6%	203'000
Total		5'656'450



in Tausend

Investitionsrechnung nach Funktionen, Ausgaben

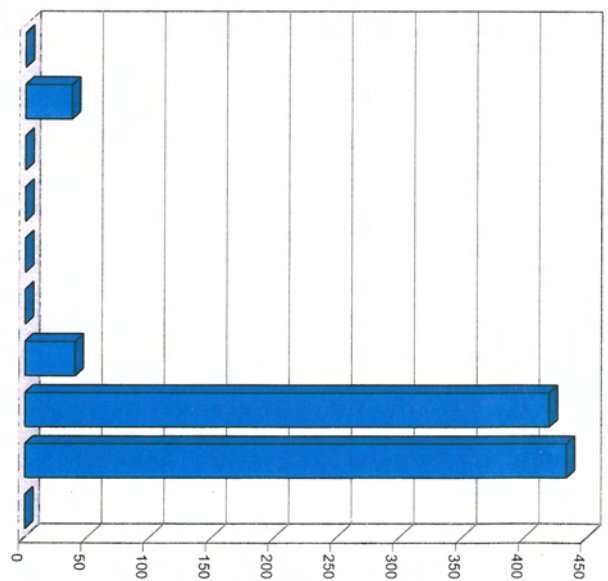
Allgemeine Verwaltung	0.0%	0
Öffentliche Sicherheit	0.0%	0
Bildung	3.6%	50'000
Kultur, Freizeit, Kultus	3.6%	50'000
Gesundheit	0.0%	0
Soziale Wohlfahrt	0.0%	0
Verkehr	23.5%	325'500
Umwelt, Raumordnung, inkl. Wasser, Abwasser, Kehricht	38.6%	535'000
Volkswirtschaft, inkl. Elektrizitätswerk	30.7%	425'000
Finanzen, Steuern	0.0%	0
Total		1'385'500



in Tausend

Investitionsrechnung nach Funktionen, Einnahmen

Allgemeine Verwaltung	0.0%	0
Öffentliche Sicherheit	4.0%	37'000
Bildung	0.0%	0
Kultur, Freizeit, Kultus	0.0%	0
Gesundheit	0.0%	0
Soziale Wohlfahrt	0.0%	0
Verkehr	4.3%	40'000
Umwelt, Raumordnung, inkl. Wasser, Abwasser, Kehricht	45.1%	419'500
Volkswirtschaft, inkl. Elektrizitätswerk	46.6%	433'000
Finanzen, Steuern	0.0%	0
Total		929'500



in Tausend

Laufende Rechnung (nach Dienstbereichen)		Voranschlag 2010		Voranschlag 2009		Rechnung 2008	
		Aufwand	Ertrag	Aufwand	Ertrag	Aufwand	Ertrag
0	ALLGEMEINE VERWALTUNG	457'185	160'800	423'050	166'100	445'003.95	163'563.95
011	Legislative	7'250	0	9'950	0	9'087.30	0.00
301.01	Entschädigung Wahlbüro	0		1'000		400.00	
310.01	Büromaterial, Drucksachen	300		0		304.50	
317.01	Verpflegungsspesen	150		150		160.20	
318.01	Porti, Versandspesen, Publikationen	3'000		5'000		4'000.00	
318.02	Revision Verwaltungsrechnung	3'800		3'800		4'222.60	
012	Exekutive	81'700	0	68'000	0	68'395.45	0.00
300.01	Besoldung Gemeindepräsident	38'700		38'400		37'560.00	
300.02	Besoldung & Sitzungen Gemeinderat	14'000		14'000		13'162.50	
300.03	Kommissionsarbeit Gemeinderat	10'000		0		0.00	
303.01	Sozialleistungen	7'000		7'000		6'662.10	
317.01	Anlässe, Veranstaltungen, Empfänge	5'000		5'000		7'889.35	
317.02	Reise- und Repräsentationsspesen	7'000		3'600		3'121.50	
020	Finanzen und Informatik	44'685	57'700	42'100	61'100	47'662.55	56'968.60
315.02	Wartung Informatik-Hard- & Software	14'600		14'000		14'575.60	
318.01	Erweiterung EDV-Programme	5'000		6'000		4'977.75	
318.03	Inkassospesen, Gebühren	1'800		1'200		1'664.40	
318.04	EDV-Versicherung	835		850		834.80	
318.05	Kauf SBB Tageskarten	19'550		19'550		19'550.00	
318.07	Homepage Gemeinde Saas-Grund	0		0		5'560.00	
318.08	GIS	2'500		0		0.00	
	GeoinformationssystemLizenzgebühren						
331.01	Abschreibung EDV	400		500		500.00	
434.01	Kanzlei- und Amtsgebühren		1'400		1'600		1'230.00
434.02	Vergütung für Verwaltungsarbeit		20'000		25'000		18'957.50
434.03	Anteil AHV-Zweigstelle		4'200		4'200		4'276.20
434.05	Verkauf SBB Tageskarten		24'000		22'000		24'450.00
436.01	Ertrag Kopien und Porti		2'000		2'500		1'741.40
436.02	Ertrag Inserate Infoblatt		2'500		2'200		3'025.00
436.03	Ertrag Plakatanschlag		1'300		1'300		1'658.50
436.04	Rückerstattung Inkassospesen		1'000		1'000		1'072.00
436.05	Diverser Ertrag		500		500		558.00
436.06	Software + Wartung TG-Programm Saastaltourismus		800		800		0.00
490.01	Anteil AHV-Zweigstelle		0		0		0.00
021	Allgemeine Verwaltung	267'900	28'200	252'500	34'200	263'379.90	33'129.20
301.01	Löhne Verwaltungspersonal	180'000		170'000		163'279.00	
303.01	Sozialleistungen	30'000		27'000		31'150.00	
309.01	Übriger Personalaufwand	6'000		6'000		5'972.50	
310.01	Büromaterial & Drucksachen	9'000		7'000		8'715.70	
310.02	Drucksachen, Publikationen	600		500		537.70	
310.03	Gletscherpost	6'000		6'000		6'000.00	
311.01	Möbilien und Maschinen	1'000		1'000		5'708.15	
315.01	Unterhalt Mobiliar, Maschinen	7'000		7'000		8'220.60	
318.01	Allgemeine Haftpflichtversicherung	11'400		12'000		11'323.50	
318.02	Beratungskosten, Prozesskosten	0		0		4'063.15	
318.03	Telefon-, Faxgebühren	5'000		4'000		5'099.00	
318.04	Porti, Versandspesen	10'000		10'000		11'476.40	
318.06	Sonstige Kosten	500		500		484.20	
319.01	Diverse Beiträge	1'400		1'500		1'350.00	
436.01	Beitrag Bürgergemeinde		6'000		6'000		6'000.00
436.02	Taggelder aus Versicherungen		4'700		2'500		3'097.00
436.03	Anteil Soziallasten Pfarrei		9'800		7'000		9'681.60
436.04	Mahnspesen		1'500		1'500		2'720.00

Laufende Rechnung (nach Dienstbereichen)	Voranschlag 2010		Voranschlag 2009		Rechnung 2008	
	Aufwand	Ertrag	Aufwand	Ertrag	Aufwand	Ertrag
436.05 Rückerstattung Anteil Suva OS-Lehrer Gemeinden		3'600		16'000		3'566.60
436.06 Anteil Soziallasten Jugendarbeit Saastal		2'600		1'200		2'643.00
436.07 Überschussanteil Haftpflichtversicherung 04-08		0		0		5'421.00
029 Bauverwaltung und Liegenschaften	28'900	26'100	23'250	20'400	27'959.35	27'638.85
301.01 Baukommission	6'000		2'500		2'775.00	
301.02 Schatzungskommission	500		1'400		1'700.00	
301.03 Sicherheitsbeauftragter	2'000		1'000		2'700.00	
301.04 Löhne Reinigungspersonal PTT-Häuschen	1'000		0		0.00	
303.01 Sozialleistungen	300		150		312.45	
309.01 Übriger Personalaufwand	200		600		0.00	
310.01 Büromaterial, Drucksachen	200		200		25.00	
312.01 Wasser, Strom, Heizung, Gemeindesaal	4'000		4'000		4'966.85	
312.02 Strom TT-Kabinen	250		250		246.05	
312.03 Wasser, Strom, Heizung Musiklokal TPV	1'000		3'000		403.20	
313.01 Reinigungs-, Verbrauchsmaterialien	200		100		174.85	
314.01 Unterhalt Gemeindesaal & Tourismusbüro	1'000		500		4'764.95	
314.02 Unterhalt Postautohaltestellen	500		500		0.00	
318.01 Publikationen Amtsblatt	2'000		1'600		1'775.50	
318.02 Telefon-, Fax- und Portogebühren	100		100		125.50	
318.03 Gebühren Beurteilung Baugesuche	7'000		5'000		5'048.00	
318.04 Sach-, Gebäudeversicherungen	1'350		950		1'342.00	
318.05 Leistungen Dritter Durchsetzung Abbruchverfügungen durch Gemeinde	0		0		0.00	
331.01 Abschreibung Gemeindesaal	1'300		1'400		1'600.00	
423.01 Mietertrag Tourismusbüro		7'600		7'500		7'647.30
427.01 Mietertrag Gebäude		0		0		50.00
427.02 Mietertrag Grundgüter, Tische und Bänke		600		1'000		420.00
431.01 Baubewilligungen		15'000		10'000		17'840.00
436.01 Rückerstattungen Dritter Amtsblattgebühren etc.		2'600		1'600		1'681.55
437.01 Baubussen		300		300		0.00
090 Verwaltungsgebäude (Apotheke)	26'750	48'800	27'250	50'400	28'519.40	45'827.30
301.01 Besoldung Abwartspersonal	6'000		6'000		5'891.95	
303.01 Sozialleistungen	600		600		575.70	
312.01 Wasser, Strom, Heizung	18'000		18'000		20'495.40	
313.01 Reinigungs-, Verbrauchsmaterial	100		100		0.00	
314.01 Unterhaltsarbeiten	500		1'000		0.00	
318.01 Sachversicherungen	1'550		1'550		1'556.35	
427.01 Mieterträge Verwaltungsgebäude		46'000		50'000		44'919.00
436.01 Waschmaschinengelder		400		400		908.30
436.02 Heizkostenanteil Wohnung Bürgergemeinde		2'400		0		0.00
1 ÖFFENTLICHE SICHERHEIT	256'530	78'300	228'270	58'200	191'296.75	73'280.65
100 Grundbuch u. Kataster	26'650	3'500	22'450	1'500	25'130.85	431.50
301.01 Gehalt Registerhalter	12'000		10'000		12'753.20	
301.02 Gehalt Registerhalter Stellvertreter	1'200		1'200		850.00	
303.01 Sozialleistungen	2'500		2'500		2'709.00	
309.01 Übriger Personalaufwand	400		400		391.50	
310.01 Büromaterial & Drucksachen	500		500		398.25	
315.01 Unterhalt Büromaschinen & Mobiliar	2'500		1'500		1'256.40	

Laufende Rechnung (nach Dienstbereichen)	Voranschlag 2010		Voranschlag 2009		Rechnung 2008	
	Aufwand	Ertrag	Aufwand	Ertrag	Aufwand	Ertrag
316.01 Büromiete Registerhalter	3'000		3'000		3'000.00	
318.01 Mutationen, Nachführung Kataster	3'000		2'000		0.00	
318.02 Telefon & Porti Registerhalter	700		700		756.30	
318.03 EDV-Kosten	700		500		2'866.20	
365.01 Beiträge	150		150		150.00	
436.01 Rückerstattungen Gebäudenachführungen		3'000		1'000		0.00
461.01 Kantonsbeitrag		500		500		431.50
101 Übrige Rechtsaufsicht	0	700	140	1'100	0.00	931.70
318.01 Eichmeister	0		140		0.00	
427.01 Platzgelder für Märkte		100		100		100.00
434.01 Tagespatente Alkoholausschank		600		1'000		831.70
102 Einwohner- und Fremdenkontrolle	45'000	24'000	39'200	22'000	47'316.40	27'230.75
301.01 Löhne Fremdenkontrolle	32'000		27'200		31'656.25	
303.01 Sozialleistungen	5'000		4'000		4'354.25	
310.01 Ankauf ID-Karten	5'000		5'000		7'353.55	
310.02 Heimatscheine	0		0		4.50	
318.01 Aufwand Fremdenkontrolle	3'000		3'000		3'947.85	
431.01 Verkauf & Verlängerung ID-Karten & Pässe		8'000		8'000		11'438.00
434.01 Einbürgerungsgebühren		0		0		0.00
436.01 Verwaltungsarbeit Gemeinde für Fremdenkontrolle		16'000		14'000		15'792.75
113 Gemeindepolizei	21'000	5'000	21'000	500	21'075.00	9'940.00
362.01 Anteil Gemeindepolizei Saas	21'000		21'000		21'075.00	
437.01 Polizeibussen und Verlängerungen		5'000		500		9'940.00
119 Sicherheit	2'000	0	1'000	0	989.55	0.00
318.01 Interkommunaler Führungsstab	2'000		1'000		989.55	
318.02 Einsatzkosten Dritter	0		0		0.00	
120 Friedensrichter	500	100	500	100	675.90	0.00
318.01 Rechtsbeistand Gemeinderichter	500		500		675.90	
436.01 Rückerstattungen Dritter		100		100		0.00
122 Interkommunale Vormundschaftsbehörde	900	0	900	0	0.00	0.00
300.01 Kommission	400		400		0.00	
362.01 Interkommunale Vormundschaftsbehörde	500		500		0.00	
140 Feuerwehr	134'800	35'000	107'800	33'000	80'778.55	34'746.70
301.01 Gehalt Feuerwehrkommandant	7'000		5'000		8'020.00	
301.02 Aufwand für Übungen und Soldauszahlung	18'500		18'500		15'945.00	
301.03 Aufwand für Einsätze	0		0		4'214.50	
306.01 Dienstkleider & Ausrüstung	44'000		25'000		3'197.30	
309.00 Sonstige Personalkosten	0		0		135.00	
309.01 Ausbildungs-, Kurskosten	11'700		15'100		9'706.00	
310.01 Büromaterial, Drucksachen	1'000		1'000		1'649.15	
311.01 Maschinen, Apparate u. Werkzeuge	9'100		3'200		303.80	

Laufende Rechnung (nach Dienstbereichen)		Voranschlag 2010		Voranschlag 2009		Rechnung 2008	
		Aufwand	Ertrag	Aufwand	Ertrag	Aufwand	Ertrag
313.01	Verbrauchsmaterialien	100		100		1'192.15	
314.01	Unterhalt Feuerwehrlokal	3'500		3'500		1'610.45	
314.02	Unterhalt Hydranten	13'000		6'000		11'726.05	
315.01	Unterhalt Mobilien, Maschinen & Fahrzeuge	2'500		7'000		2'662.00	
315.02	Unterhalt Atemschutzgeräte	4'500		500		2'054.05	
317.01	Verpflegungsspesen Übungen	600		600		317.05	
318.01	Telefon-, Alarm-, Fax-, Internetgebühren	300		300		312.55	
318.02	Anteil Stützpunktfeuerwehr	16'000		0		16'683.50	
362.01	Anteil Anschaffung Tanklöschfahrzeug	0		20'000		0.00	
365.01	Verschiedene Beiträge	3'000		2'000		1'050.00	
430.01	Feuerwehersatzgebühr		22'000		22'000		22'270.35
436.01	Stützpunktanteil Besoldung FW		13'000		11'000		12'476.35
151	Schiessstand	4'500	0	9'600	0	6'065.00	0.00
314	Unterhalt & Versicherungen	1'000		6'000		0.00	
331.01	Abschreibung Regionaler Schiessstand	700		800		900.00	
362.01	Anteil IHG-Rückzahlung Schiessstand	2'800		2'800		5'165.00	
160	Zivilschutz	21'180	10'000	25'680	0	9'265.50	0.00
306.01	Dienstkleider & Ausrüstung	0		2'000		0.00	
311.01	Maschinen & Apparate	0		2'000		0.00	
314.01	Unterhalt Zivilschutzlokale, Schutzräume	0		500		0.00	
314.02	Sanierung Entlüftungsanlage Zivilschutzhalle	11'000		11'000		0.00	
315.01	Unterhalt Mobilien, Maschinen & Fahrzeuge	1'000		1'000		1'527.90	
318.01	Sachversicherungen	650		650		642.70	
318.02	Telefongebühren, Alarmsirenen	400		400		441.50	
352.02	Allgemeiner Aufwand Regionaler Zivilschutz	8'000		8'000		6'582.10	
365.01	Beiträge	130		130		71.30	
430.01	Ersatzgebühren Schutzraumplätze		10'000		0		0.00
2	UNTERRICHTSWESEN - BILDUNG	1'658'990	1'031'500	1'636'210	951'500	1'545'276.00	786'719.00
200	Kindergarten	23'100	21'000	24'000	21'000	21'470.20	18'823.60
309.01	Lehrerfortbildung, Kurse, Spesen	0		0		90.00	
310.01	Spiel-, Beschäftigungsmaterial	100		500		0.00	
311.01	Schulmobiliar	0		500		0.00	
317.01	Schulreisen, Anlässe	0		0		300.00	
318.02	Schülertransporte	23'000		23'000		21'080.20	
436.01	Anteil Eltern & Gemeinde Kindergartenschulbus		8'000		8'000		6'414.40
461.01	Kantonsbeitrag Kindergartenschulbus		13'000		13'000		12'409.20
210	Primarschule	1'003'330	523'600	978'650	464'500	933'364.70	417'112.75
300.01	Schulkommission	4'000		4'000		3'047.50	
301.01	Besoldung Abwartspersonal	67'000		66'000		68'485.80	
302.01	Gehälter Primarschule	643'200		598'900		565'393.45	
303.01	Sozialleistungen	59'300		54'000		58'796.30	
303.02	AHV/EO/FAK Abwartspersonal	12'000		12'000		11'967.05	
304	Pensionskasse Primarschule	59'900		57'000		53'241.70	
309.01	Lehrerfortbildung, Kurse, Spesen	1'000		500		669.05	
310.01	Schulmaterial, Lehrmittel	5'000		4'000		3'467.30	

Laufende Rechnung (nach Dienstbereichen)		Voranschlag 2010		Voranschlag 2009		Rechnung 2008	
		Aufwand	Ertrag	Aufwand	Ertrag	Aufwand	Ertrag
311.01	Kauf und Unterhalt Apparate und Geräte	7'000		2'000		5'385.25	
311.03	Anschaffung und Unterhalt Turngeräte	2'000		2'000		448.65	
312.01	Wasser, Strom, Heizung	55'000		55'000		65'531.45	
313.01	Reinigungs-, Verbrauchsmaterial	6'000		4'000		2'941.05	
314.01	Unterhaltsarbeiten, Aussenanlagen	2'000		2'000		2'111.75	
315.01	Unterhalt Mobiliar, Maschinen & Apparate	2'000		2'000		1'342.20	
317.01	Schulreisen, Anlässe	2'000		2'000		2'100.00	
318.01	Sachversicherungen	12'000		12'000		11'898.45	
318.02	Schülertransporte	4'000		4'000		4'158.00	
318.03	Telefon-, Radio-, TV-Gebühren	700		700		578.85	
318.04	Informatiksupport	500		1'000		0.00	
318.05	Skischulunterricht	2'000		2'000		2'000.00	
318.06	Verkehrserziehungskurse	700		700		700.00	
331.01	Abschreibung Primarschulhaus	55'500		61'700		68'950.90	
331.02	Abschreibung Informatik	380		4'200		0.00	
351.02	Lehrerunfallversicherung	0		26'800		0.00	
365	Beiträge	150		150		150.00	
427.02	Mietertrag Turnhalle		2'000		2'000		777.50
436.01	Rückerstattungen Dritter		0		26'800		15'977.30
436.02	Mietertrag Schulmaterial		200		200		265.00
436.03	Taggelder von Versicherungen		0		0		4'063.00
452.01	Schulgelder der Auswärtigen		22'700		8'000		19'560.15
461.01	Kantonsbeiträge Schülertransporte		1'500		1'500		2'536.40
461.03	Kantonsbeitrag Primarschule		497'200		426'000		373'933.40
211	Orientierungsschule	619'400	482'500	628'200	460'800	584'623.30	346'289.85
302.01	Gehälter Orientierungsschule	352'000		354'300		292'159.75	
303	AHV/IV/EO/AIV/FBBG Orientierungsschule	32'500		31'900		32'871.50	
304	Pensionskasse Orientierungsschule	32'000		33'500		27'378.30	
318.01	Schülertransporte	500		500		1'134.00	
331.01	Abschreibung Regionalschulhaus	133'200		148'000		164'400.00	
331.02	Abschreibung Naturkundezimmer	4'200		0		7'452.20	
352.01	Schulgelder Orientierungsschule	65'000		60'000		59'227.55	
436	Erwerbsausfallentschädigungen (EO)		0		0		4'123.55
452.01	Schulgelder der Auswärtigen		130'000		110'000		68'077.25
461.01	Kantonsbeitrag		351'800		350'100		273'397.30
461.02	Kantonsbeitrag Transportkosten		700		700		691.75
220	Sonderschulen	2'960	4'400	2'360	5'200	3'024.60	4'492.80
318.01	Telefon Schulpsychologie	360		360		339.60	
365.01	Heilpädagogische Schule	2'600		2'000		2'685.00	
436.01	Rückerstattung Telefon & Mietanteil Talgemeinden		4'400		5'200		4'492.80
239	Übriges berufliches Bildungswesen	10'200	0	3'000	0	2'793.20	0.00
351.01	Reiseentschädigung Kanton	10'200		3'000		2'793.20	
3	KULTUR - FREIZEIT - KULTUS	591'140	57'000	543'290	55'400	597'854.95	48'490.60
300	Bibliotheken	25'050	4'500	22'300	4'500	24'929.15	7'100.00
301.01	Lohn Bibliothekarin	13'900		13'000		13'917.60	
303.01	Sozialleistungen	1'500		1'500		1'442.60	
309.01	Übrige Personalkosten	500		400		718.70	
310.01	Ankäufe Bücher & Büromaterial	7'000		6'000		6'440.50	
311	Mobiliar & Einrichtungen	500		0		1'678.90	
313.01	Verbrauchsmaterial	1'000		300		88.15	

Laufende Rechnung (nach Dienstbereichen)		Voranschlag 2010		Voranschlag 2009		Rechnung 2008	
		Aufwand	Ertrag	Aufwand	Ertrag	Aufwand	Ertrag
315.01	Unterhalt Mobiliar & EDV	100		300		124.70	
318	Telefon & Porti	50		300		18.00	
365.01	Beiträge	500		500		500.00	
436.01	Leihgebühr Bücher		1'500		1'500		1'532.75
461.01	Kantonsbeiträge		3'000		3'000		2'860.00
469.01	Beiträge Dritter		0		0		1'210.35
469.02	Welttag des Buches		0		0		1'496.90
304	Musikschulen	7'400	200	6'800	500	6'399.00	-1.00
365.01	Beiträge Oberwalliser Musikschule	6'000		6'000		5'274.00	
365.02	Beiträge andere Musikschulen	1'400		800		1'125.00	
436.01	Rückerstattungen Dritter Allg. Musikschule		200		500		-1.00
306	Mehrzweckgebäude	196'700	7'100	208'300	5'400	226'689.35	5'780.35
301	Löhne Abwärtspersonal	44'000		45'500		43'224.55	
303	Sozialleistungen	11'500		11'500		12'222.80	
309	Übriger Personalaufwand	0		0		60.00	
311.01	Anschaffung Geschirr	0		0		942.90	
312	Wasser, Energie, Heizmaterial	25'000		25'000		30'220.45	
313	Verbrauchsmaterial	2'500		2'000		2'547.40	
314	Unterhalt Gebäude	2'000		2'000		2'696.80	
315	Unterhalt Mobiliar & Maschinen	2'000		1'000		789.25	
318	Versicherungen	5'500		5'500		5'385.20	
331	Abschreibungen MZG	104'200		115'800		128'600.00	
427	Mieterträge		500		800		900.00
436.01	Rückerstattung PTT Anteil Unterhalt MZG		6'000		4'000		4'767.85
436.02	Abwartsarbeiten für Dritte		600		600		112.50
309	Übrige Kulturförderung	30'580	0	32'040	0	31'584.25	0.00
314.02	Unterhalt Jungmannschaftskreuz	0		0		0.00	
316.01	Parzellenmiete Musiklokal Tambouren & Pfeifer	1'180		1'140		1'127.00	
318.01	Religiöse Veranstaltungen	500		500		0.00	
365.01	Beiträge an Vereine	4'000		4'700		6'550.00	
365.02	Fronleichnam	1'800		2'500		1'359.90	
365.03	Beitrag 1. Augustfeier	2'800		1'900		1'982.55	
365.04	Beitrag Jugendanimationstem Saastal	6'300		6'300		6'164.00	
365.05	Sponsorbeitrag Boulderkeller	0		0		0.00	
390	Verrechnung Personalaufwand	14'000		15'000		14'400.80	
330	Parkanlagen	2'600	0	2'900	0	3'200.00	0.00
331.01	Abschreibung Parkanlage	2'600		2'900		3'200.00	
340	Spiel- und Sportanlagen	91'010	11'200	61'850	11'000	107'839.70	11'611.25
303.01	Sozialleistungen	0		1'500		0.00	
312.01	Wasser, Strom, Heizung, Kehricht	20'000		8'000		7'115.65	
313.01	Verbrauchsmaterial	200		200		392.75	
314.01	Unterhalt Sportzentrum	6'000		6'000		9'215.80	
314.02	Unterhalt Tennisplätze & Clubhaus	3'000		2'000		17'469.40	
314.03	Unterhalt Kinderspielplätze	500		500		0.00	
315.01	Unterhalt Pistenfahrzeug & Skidoo	2'000		5'000		3'356.20	
315.02	Betriebsstoffe Pistenfahrzeug	3'500		2'500		3'500.00	
315.03	Unterhalt Eismaschine	5'000		0		8'773.40	
316.01	Nutzungsrechte 3. Tennisplatz	1'350		1'350		1'340.00	
318.01	Sachversicherungen	6'000		2'800		10'940.90	
318.02	Telefongebühren	600		600		740.65	

Laufende Rechnung (nach Dienstbereichen)	Voranschlag 2010		Voranschlag 2009		Rechnung 2008	
	Aufwand	Ertrag	Aufwand	Ertrag	Aufwand	Ertrag
331.01 Abschreibungen Sportzentrum & Tennisgebäude	1'180		1'400		1'500.00	
331.02 Abschreibung Beachvolleyballplatz621.	1'680		0		2'039.10	
390 Verrechnung Personalaufwand	40'000		30'000		41'455.85	
427.01 Mietertrag Tennisgebäude		2'000		2'000		2'000.00
434.01 Telefonanteil EHC		600		500		438.25
436.01 Einnahmen Tennisplatz		8'000		8'000		8'428.00
436.02 Einnahmen Sportplatz		300		0		375.00
436.03 Einnahmen Telefon, Münzautoma Strom u. Depot Schlüssel		300		500		370.00
436.04 Entschädigung Versicherung Sturmschäden Tennisplatz		0		0		0.00
345 Wanderweg & Loipen	41'600	34'000	44'600	34'000	30'125.45	24'000.00
301.01 Löhne Betriebspersonal	6'000		4'000		5'775.65	
303.01 Sozialleistungen	600		400		587.15	
314.01 Unterhaltsarbeiten Wanderwege & Loipen	5'000		10'000		12'671.00	
318.01 Kosten Patenschaften	0		200		0.00	
390 Verrechnung Personalaufwand	30'000		30'000		11'091.65	
436.01 Beitrag Saastal Tourismus an Winterinfrastruktur		24'000		24'000		24'000.00
436.02 Beitrag Bergbahnen Unterhalt Rückfahrtpiste		7'000		8'000		0.00
436.03 Beitrag Gemeinde Saas-Balen Unterhalt Loipe		3'000		2'000		0.00
350 Ferienpass	1'300	0	1'000	0	1'300.00	0.00
317.01 Ferienpass-Anteil	1'300		1'000		1'300.00	
390 Römisch-katholische Kirche	190'000	0	160'000	0	162'357.80	0.00
362 Gemeindebeitrag	190'000		160'000		162'357.80	
391 Evangelisch-refomiierte Kirche	4'900	0	3'500	0	3'430.25	0.00
362 Gemeindebeitrag	4'900		3'500		3'430.25	
4 GESUNDHEIT	52'900	0	57'900	0	47'418.90	0.00
440 Sozialmedizinisches Regionalzentrum	42'000	0	48'000	0	37'514.10	0.00
362.01 Sozialmedizinisches Subzentrum	42'000		48'000		37'514.10	
460 Schulzahnärztliche Pflege	6'000	0	5'000	0	6'277.60	0.00
366.01 Schulzahnpflege	6'000		5'000		6'277.60	
470 Lebensmittelkontrolle	4'000	0	4'000	0	3'627.20	0.00
318.01 Lebensmittelkontrolle	4'000		4'000		3'627.20	

Laufende Rechnung (nach Dienstbereichen)		Voranschlag 2010		Voranschlag 2009		Rechnung 2008	
		Aufwand	Ertrag	Aufwand	Ertrag	Aufwand	Ertrag
490	Übriges Gesundheitswesen	900	0	900	0	0.00	0.00
365.01	Beiträge Samariterverein	900		900		0.00	
5	SOZIALE WOHLFAHRT	199'500	30'000	192'050	15'000	201'078.95	29'384.85
501	Gemeindeanteil Alters- und Invalidenversicherung	0	0	0	0	21'614.95	0.00
361.01	AHV- und IV-Finanzierung	0		0		21'614.95	
530	Ergänzungsleistungen zur Alters- und Invalidenversicherung	47'000	0	45'000	0	22'642.40	0.00
361.01	Ergänzungsleistungen zur AHV/IV	47'000		45'000		22'642.40	
550	Behinderte	68'000	0	63'000	0	76'630.00	0.00
361.01	Beitrag zugunsten Behinderter	68'000		63'000		76'630.00	
580	Individuelle Fürsorge und Sozialhilfe	67'000	30'000	67'000	15'000	66'119.15	29'384.85
366.00	Anteil Sozialhilfe Gesundheitsregion	33'000		33'000		16'206.55	
366.01	Unterstützungen/Sozialhilfe	30'000		30'000		47'112.80	
366.03	Plazierungen	4'000		4'000		2'799.80	
451.01	Rückerstattung Kanton und Gesundheitsregion		30'000		15'000		29'384.85
582	Kantonaler Beschäftigungsfonds	14'000	0	14'000	0	11'476.75	0.00
361.01	Kantonaler Beschäftigungsfonds	14'000		14'000		11'476.75	
590	Hilfsaktionen im Inland	3'500	0	3'050	0	2'595.70	0.00
365.01	Verschiedene Beiträge	2'000		1'500		1'080.00	
365.02	Hilfeleistungsfond Air Zermatt	1'000		1'000		1'000.00	
365.03	Beitrag Verein RAV	500		550		515.70	
6	VERKEHR	921'850	364'500	727'300	292'500	928'939.20	330'332.50
610	Kantonsstrassen	270'000	0	169'500	0	170'068.70	0.00
331.01	Abschreibungen Neubauten	20'000		23'500		19'565.90	
361.01	Anteil an Kantonsstrassen	250'000		146'000		150'502.80	
620	Gemeindestrassennetz	275'800	40'500	237'700	16'500	413'033.20	18'576.00
314.01	Unterhaltsarbeiten	30'000		30'000		101'814.80	
314.03	Schneeräumung	80'000		50'000		100'937.40	
314.04	Strassenmarkierung	5'000		2'000		6'938.05	
314.05	Weihnachtsbeleuchtung & Beflaggung	2'500		2'500		7'776.90	
314.07	Unterhalt Zäune	500		500		1'721.60	
314.08	Strassenbeleuchtung	25'000		25'000		18'129.45	
318.01	Sachversicherung Strassenbeleuchtung	0		0		214.50	
331.01	Abschreibungen Strassen	87'800		97'700		121'278.00	
390	Verrechnung Personalaufwand	45'000		30'000		54'222.50	
436.01	Rückerstattungen Dritter		40'000		16'000		18'376.00
436.02	Verkauf Streusalz		500		500		200.00

Laufende Rechnung (nach Dienstbereichen)		Voranschlag 2010		Voranschlag 2009		Rechnung 2008	
		Aufwand	Ertrag	Aufwand	Ertrag	Aufwand	Ertrag
621	Parkhaus, Parkplätze und Parkanlagen	20'450	32'000	24'000	32'000	21'543.25	32'611.10
312.01	Strom, Wasser Parkanlage	200		200		204.80	
313.01	Verbrauchsmaterial Parkanlagen	50		0		173.85	
314.01	Baulicher Unterhalt	500		2'000		1'518.75	
314.02	Unterhalt von Parkuhren	200		200		0.00	
316.01	Miete Parkplätze Dritter	16'400		15'600		15'790.60	
331.01	Abschreibung Parkuhren	1'100		0		1'240.65	
390	Verrechnung Personalaufwand	2'000		6'000		2'614.60	
434.01	Parkplatzgebühren		32'000		32'000		32'611.10
625	Werkhof	355'600	292'000	296'100	244'000	324'294.05	279'145.40
301.01	Besoldung Betriebspersonal	162'500		135'000		132'847.00	
301.02	Besoldung Aushilfspersonal	42'000		30'000		49'682.00	
303.01	Sozialleistungen	30'000		18'000		23'295.20	
309.01	Übriger Personalaufwand	1'000		1'000		715.90	
311.01	Anschaffung Geräte, Maschinen & Werkzeuge	2'000		4'000		5'188.45	
312.01	Wasser, Strom, Heizung	5'000		7'000		4'861.85	
313.01	Betriebsstoffe Fahrzeuge	12'000		10'000		12'777.95	
313.02	Betriebsmaterialien	7'000		4'000		5'424.25	
314.01	Unterhaltsarbeiten	1'000		1'000		15.90	
315.01	Unterhalt Geräte, Maschinen und Fahrzeuge	15'000		10'000		14'102.60	
318.01	Natelspesen, Telefongebühren	900		900		386.40	
318.02	Sachversicherungen	1'000		1'000		995.85	
318.03	Fahrzeugversicherungen	9'000		12'000		6'821.90	
331.01	Abschreibung Werkhalle	16'100		17'900		19'900.00	
331.02	Abschreibung Fahrzeuge	9'000		10'300		11'200.00	
331.04	Abschreibung Pistenfahrzeug Prinoth	12'100		0		0.00	
390	Verrechnung Personalaufwand übrige Betriebe	30'000		34'000		36'078.80	
434.01	Vergütungen für Dienstleistungen		20'000		25'000		21'345.50
436.01	Lohnanteil Saastal Tourismus		36'000		36'000		36'000.00
436.02	Taggelder aus Versicherungen		33'000		0		15'975.70
490	Verrechnung Löhne übrige Betriebe		203'000		183'000		205'824.20
7	UMWELT - RAUMORDNUNG	514'330	337'350	488'830	327'050	461'768.75	353'408.45
700	Wasserversorgung	9'800	10'350	2'200	9'550	1'709.75	9'911.50
301.01	Lohn Brunnenmeister	5'000		0		0.00	
309.01	Soziallasten	600		0		0.00	
309.02	Übrigen Personalkosten	2'000		0		0.00	
314.01	Unterhalt Brunnen	0		0		0.00	
318.01	Analysen , Expertisen	1'200		1'000		409.75	
331.01	Abschreibungen	1'000		1'200		1'300.00	
434.01	Zählermieten Trinkwassergenossenschaften		9'550		9'050		9'550.00
436.01	Rückerstattungen Wasseranalysen		800		500		361.50
710	Abwasserentsorgung	244'700	200'000	250'800	190'000	227'944.90	204'905.30
311.01	Ankauf Wasserzähler	1'000		1'000		459.40	
314.01	Unterhalt Leitungsnetz	20'000		20'000		360.15	
318.01	Abwasserkanalvernsehaufnahmen	0		0		6'247.00	
331.01	Abschreibungen	32'200		39'300		43'506.80	
352.01	Betriebskosten ARA Holler	180'000		180'000		163'257.40	
352.02	ARA-Benutzergebühren Tamatten Anteil Balen	6'500		6'500		6'495.00	
390	Verrechnung Personalaufwand	5'000		4'000		7'619.15	
434.01	Abwassergebühren		200'000		190'000		204'905.30

Laufende Rechnung (nach Dienstbereichen)		Voranschlag 2010		Voranschlag 2009		Rechnung 2008	
		Aufwand	Ertrag	Aufwand	Ertrag	Aufwand	Ertrag
720	Abfallbewirtschaftung	108'730	85'000	108'930	83'000	121'106.75	124'653.35
301.01	Löhne Betriebspersonal	0		0		0.00	
303.01	Soziallasten	0		0		0.00	
309.01	Übrige Personalkosten	0		0		0.00	
310.01	Büromaterial & Drucksachen	0		0		0.00	
316.01	Nutzungsrechte Containerhäuschen	1'200		1'200		1'200.00	
318.01	Separatsammlungen	50'000		50'000		54'305.30	
318.02	Gebührenschnur & Plomen	20'000		25'000		28'237.70	
318.03	Versicherungen	230		230		226.55	
331.01	Abschreibungen	2'300		2'500		2'800.00	
390	Verrechnung Personalaufwand	35'000		30'000		34'337.20	
434.01	Kehrichtgebühren, Bussen		50'000		50'000		54'386.25
434.02	Gebührenschnur, Plomben, Vignetten		20'000		25'000		34'501.50
436.01	Rückersattungen Dritter		15'000		8'000		23'660.10
436.02	Verkauf Industrieschrot (Alteisen)		0		0		12'105.50
740	Friedhof	23'600	4'000	24'700	6'000	25'275.30	2'414.00
312.01	Energie, Heizung, Wasser	1'500		2'000		975.00	
313.01	Verbrauchsmaterialien	400		400		246.75	
314.01	Unterhaltsarbeiten	2'000		0		1'081.35	
318.01	Bestattungsdienst	4'000		4'000		2'421.00	
331.01	Abschreibungen	14'700		16'300		18'100.00	
390	Verrechnung Personalaufwand	1'000		2'000		2'451.20	
434.01	Bestattungsgebühren		4'000		6'000		2'414.00
750	Gewässerverbauungen	67'700	38'000	46'900	38'500	33'044.30	11'524.30
314.01	Unterhalt Flüsse & Wildbäche	40'000		0		19'392.65	
318.01	Enteignungsverfahren Vispa-Korrektion Opal	0		0		6'651.65	
318.02	Interventionskonzept Saaser Vispa	22'000		40'600		0.00	
331.01	Abschreibung Triftbachkorrektur	5'700		6'300		7'000.00	
451.01	Kantonsbeiträge		38'000		38'500		11'524.30
760	Lawinenverbauungen/Steinschlagdämme	16'000	0	23'900	0	18'439.75	0.00
314.01	Unterhalt, Verbauungen	2'000		10'000		0.00	
314.03	Steinschlag Zingelstapfu	0		0		3'366.60	
318.01	Lawinenbeobachtung	5'000		4'000		3'579.65	
318.02	Räumung Steinschlagdämme	2'000		2'000		0.00	
318.03	Lawinenschäden Winter 08/09	0		0		0.00	
331.01	Abschreibungen Lawinenverbauungen	7'000		7'900		11'493.50	
781	Tierkörperbeseitigung	2'000	0	2'000	0	1'995.45	0.00
352.01	Beteiligung Tierkörpersammelstelle	2'000		2'000		1'995.45	
789	Übriger Umweltschutz	12'000	0	13'000	0	11'529.00	0.00
351.01	Aüffnung des Fonds zum Unterhalt und Korrektur der Wasserläufe	12'000		13'000		11'529.00	
790	Raumplanung	29'800	0	16'400	0	20'723.55	0.00
318.01	Ortsplanung	10'000		5'000		687.55	
318.02	GIS	3'000		0		0.00	
331.01	Abschreibung Ortsplanung	14'400		9'000		17'702.00	
364.01	Region Visp-Westlich-Raron	2'400		2'400		2'334.00	

Laufende Rechnung (nach Dienstbereichen)	Voranschlag 2010		Voranschlag 2009		Rechnung 2008	
	Aufwand	Ertrag	Aufwand	Ertrag	Aufwand	Ertrag
8 VOLKSWIRTSCHAFT	297'020	217'500	232'300	195'800	835'405.80	898'096.30
800 Landwirtschaft	19'120	12'400	18'300	10'300	20'495.80	10'729.50
301.01 Lohn Viehispektor	500		500		500.00	
301.02 Besoldung Ackerbauleiter	1'200		1'000		1'390.00	
303.01 Soziallasten	140		0		61.50	
309.01 Übriger Personalaufwand	0		0		254.60	
314.01 Unterhalt Mistplatte	500		0		399.70	
318.01 Ausfuhr Mistwasser Hofdüngeranlage	1'500		700		1'100.00	
331.01 Abschreibungen	8'700		9'700		10'800.00	
365.01 Beiträge landwirt. Vereine	200		0		0.00	
365.02 Besamungsbeiträge	6'000		6'000		5'610.00	
365.03 Beiträge	380		400		380.00	
436.01 Beiträge Bewirtschafter an Höfdüngeranlage		12'200		10'100		10'729.50
461.01 Kantonsbeitrag Ackerbaustellenleiter		200		200		0.00
810 Forstwirtschaft	199'300	125'100	140'500	85'500	196'796.35	247'346.15
314.01 Unterhalt Forstwege & -Strassen	10'000		5'000		733.70	
314.02 Waldpflege, Holzschläge, Durchforstungen	145'000		95'000		145'076.55	
331.01 Abschreibung Forststrassen	31'000		26'200		38'368.55	
364.01 Allgemeiner Aufwand Forstrevier	12'000		12'000		10'415.20	
365.01 Beiträge	300		300		649.90	
390 Verrechnung Personalaufwand	1'000		2'000		1'552.45	
434.01 Benutzungsgebühren Forststrasse		3'100		3'500		3'165.00
436.01 Holzverkäufe		23'000		16'000		37'308.05
460.01 Bundesbeiträge		0		0		91'753.10
461.01 Kantonsbeiträge		99'000		66'000		115'120.00
830 Tourismus	78'600	0	73'500	0	78'710.40	0.00
364.01 Beitrag Tourismusgemeinschaft Saas	52'800		52'800		52'724.00	
364.03 Beteiligung ungedeckte Kosten Regionaler Personenverkehr	25'000		20'000		25'186.40	
365.01 Uebrige touristische Beiträge	800		700		800.00	
861 Elektrizität	0	80'000	0	100'000	539'403.25	640'020.65
310.01 Stromankauf	0		0		539'403.25	
435.01 Stromverkauf an EW		0		0		624'063.65
436.01 Barentschädigung Konzessionsenergie		80'000		100'000		15'957.00
9 FINANZEN - STEUERN	438'100	3'386'500	965'400	3'466'900	1'050'797.09	3'708'087.62
900 Steuern natürliche Personen	5'000	2'361'000	5'000	2'411'500	0.00	2'482'304.05
330.01 Steuererlasse	0		0		0.00	
330.02 Steuerverluste	5'000		5'000		0.00	
400.01 Einkommenssteuern		1'800'000		1'850'000		1'893'945.95
400.02 Vermögenssteuern		305'000		320'000		298'356.70
400.03 Kopfsteuern		14'000		14'500		13'909.85
400.04 Quellensteuern		100'000		80'000		116'412.60
400.05 Kapitalabfindungen & Liquidationsgewinn		5'000		10'000		25'053.55
400.09 Durchlaufkonto Raten 2004 NP		0		0		0.00
400.10 Durchlaufkonto Raten 2005 NP		0		0		0.00
400.11 Durchlaufkonto Raten 2006 NP		0		0		0.00
400.12 Durchlaufkonto Raten 2007 NP		0		0		0.00
400.13 Durchlaufkonto Raten 2008 NP		0		0		0.00
400.14 Durchlaufkonto Raten 2009 NP		0		0		0.00

Laufende Rechnung (nach Dienstbereichen)		Voranschlag 2010		Voranschlag 2009		Rechnung 2008	
		Aufwand	Ertrag	Aufwand	Ertrag	Aufwand	Ertrag
402.01	Grundstücksteuern		12'000		12'000		11'537.30
402.02	Steuern überbaute Grundstücke		125'000		125'000		123'088.10
407	Steuerbussen		0		0		0.00
901	Steuern juristische Personen	0	375'000	0	387'000	3.35	456'337.30
330.01	Steuererlasse	0		0		3.35	
401.01	Gewinnsteuern		165'000		160'000		234'269.60
401.02	Kapitalsteuern		73'000		70'000		71'737.05
401.03	Grundstücksteuern		0		0		0.00
401.04	Steuerausfall KWM		27'000		27'000		27'000.00
401.11	Durchlaufkonto Raten 2006 JP		0		0		0.00
401.12	Durchlaufkonto Raten 2007 JP		0		0		0.00
401.13	Durchlaufkonto Raten 2008 JP		0		0		0.00
401.14	Durchlaufkonto Raten 2009 JP		0		0		0.00
402.01	Grundstücksteuern		110'000		130'000		123'330.65
909	Andere Steuern	41'200	7'000	38'200	7'000	39'279.05	7'335.00
319.01	Kantonssteuern		19'000		16'000		18'800.00
340.01	Steuern überbaute Grundstücke Art. 188		20'000		20'000		18'474.05
340.02	Kantonsanteil Hundesteuern		2'200		2'200		2'005.00
403.03	Hundesteuern		7'000		7'000		7'335.00
920	Finanzausgleich	21'400	325'000	21'400	325'000	20'269.50	350'000.00
341.01	Beitrag Finanzausgleich		21'400		21'400		20'269.50
461.01	Beitrag interkommunaler Finanzausgleich		325'000		325'000		350'000.00
931	Gemeindeanteile an Steuern	0	16'000	0	20'000	0.00	32'286.10
403.01	Grundstückgewinnsteuern		3'000		5'000		4'885.35
403.02	Kapitalabfindungen & Liquidationsgewinn		10'000		10'000		0.00
405.01	Erbschafts- und Schenkungssteuern		3'000		5'000		27'400.75
932	Gemeindeanteile an Regalien und Patente	2'000	270'500	2'200	274'000	1'959.95	289'817.50
351.01	Anteil Landschaftsfranken der konzedierenden Gemeinden		2'000		2'200		1'959.95
410.01	Wirtschaftspatente & Konzessionen		1'500		0		3'076.00
410.02	Wasserzinse		260'000		250'000		262'656.00
410.03	Gratisenergie		9'000		24'000		24'085.50
940	Kapitaldienst	313'500	32'000	388'100	42'400	370'528.39	69'007.67
321.01	Vergütungszinse natürliche Personen		20'000		30'000		7'969.95
321.02	Vergütungszinse juristische Personen		1'000		600		-347.00
321.03	Verzugszinsen		500		500		704.40
321.04	Kontokorrentzinsen		12'000		5'000		6'384.84
322.01	Darlehenszinsen		280'000		352'000		355'816.20
421.00	Kontokorrentzinsen		1'000		5'000		13'529.27
421.01	Verzugszinsen		25'000		25'000		24'272.85
421.02	Zinsen Festgelder		0		6'400		25'408.85
422.01	Zinsen Wertschriften		6'000		6'000		5'796.70

Laufende Rechnung (nach Dienstbereichen)	Voranschlag 2010		Voranschlag 2009		Rechnung 2008	
	Aufwand	Ertrag	Aufwand	Ertrag	Aufwand	Ertrag
990 Abschreibungen	55'000	0	510'500	0	618'756.85	21'000.00
319 Richtigstellung Differenzen & Abgrenzungen VJ	0		0		1'460.00	
330.01 Ordentliche Abschreibungen Finanzvermögen	55'000		60'500		67'296.85	
333.01 Abschreibung Bilanzfehlbetrag	0		450'000		550'000.00	
436 Periodenfremde Abgrenzungen		0		0		0.00
452.01 Rückerstattung Revision Sozialkassen 2005 - 2008		0		0		0.00
452.02 Rückerstattung Allg. Verwaltungskosten Forstrevier		0		0		21'000.00
998 Durchlaufkonti	0	0	0	0	0.00	0.00
399.10 Umbuchungen Steuern	0		0		0.00	
399.50 Durchlaufkonto Steuerraten NP	0		0		0.00	
399.60 Durchlaufkonto Steuerraten JP	0		0		0.00	
Total Aufwand	5'387'545		5'494'600		6'304'840.34	
Total Ertrag		5'663'450		5'528'450		6'391'363.92
Ertragsüberschuss	275'905		33'850		86'523.58	

Investitionsrechnung (nach Arten)		Voranschlag 2010		Voranschlag 2009		Rechnung 2008	
		Ausgaben	Einnahmen	Ausgaben	Einnahmen	Ausgaben	Einnahmen
5	A U S G A B E N	1'385'500		1'202'840		597'798.85	
50	Sachgüter	1'345'500		1'162'840		597'798.85	
56	Eigene Beiträge / Investitionsbeiträge	40'000		40'000		0.00	
6	E I N N A H M E N		929'500		1'053'145		320'601.25
61	Nutzungsabgaben und Vorteilsentgelte		20'000		20'000		42'798.95
66	Beiträge für eigene Rechnung		909'500		1'033'145		277'802.30
	Total Investitionsausgaben	1'385'500		1'202'840		597'798.85	
	Total Investitionseinnahmen		929'500		1'053'145		320'601.25
	Nettoinvestition		456'000		149'695		277'197.60

Investitionsrechnung (nach Dienstabteilungen)		Voranschlag 2010		Voranschlag 2009		Rechnung 2008	
		Ausgaben	Einnahmen	Ausgaben	Einnahmen	Ausgaben	Einnahmen
0	ALLGEMEINE VERWALTUNG	0	0	3'000	0	0.00	0.00
1	ÖFFENTLICHE SICHERHEIT	0	37'000	64'000	5'700	41'175.95	4'373.95
2	UNTERRICHTSWESEN - BILDUNG	50'000	0	0	0	229'482.70	151'779.60
3	KULTUR - FREIZEIT - KULTUS	50'000	0	0	0	20'739.10	500.00
6	VERKEHR	325'500	40'000	255'840	327'445	21'224.55	1'740.00
7	UMWELT - RAUMORDNUNG	535'000	419'500	70'000	20'000	193'508.00	162'207.70
8	VOLKSWIRTSCHAFT	425'000	433'000	810'000	700'000	91'668.55	0.00
	Total Investitionsausgaben	1'385'500		1'202'840		597'798.85	
	Total Investitionseinnahmen		929'500		1'053'145		320'601.25
	Nettoinvestition		456'000		149'695		277'197.60

Investitionsrechnung (nach Dienstbereichen)		Voranschlag 2010		Voranschlag 2009		Rechnung 2008	
		Ausgaben	Einnahmen	Ausgaben	Einnahmen	Ausgaben	Einnahmen
0	ALLGEMEINE VERWALTUNG	0	0	3'000	0	0.00	0.00
020	Finanzen und Informatik	0	0	3'000	0	0.00	0.00
506.01	Informatik/ Anschaffungen EDV	0		3'000		0.00	
1	ÖFFENTLICHE SICHERHEIT	0	37'000	64'000	5'700	41'175.95	4'373.95
100	Grundbuch u. Kataster	0	37'000	64'000	5'700	41'175.95	4'373.95
500.02	Amtliche Vermessung	0		64'000		41'175.95	
	Landwirtschaftliche Nutzflächen						
661.01	Kantonsbeiträge		0		5'700		4'373.95
662.02	Beiträge Grundeigentümer		37'000		0		0.00
	Landwirtschaftliche Vermessung						
2	UNTERRICHTSWESEN - BILDUNG	50'000	0	0	0	229'482.70	151'779.60
210	Primarschule	50'000	0	0	0	41'580.50	37'929.60
506.01	Informatik	0		0		41'580.50	
506.02	Einrichtung Stühle & Bänke	50'000		0		0.00	
661.01	Kantonsbeiträge		0		0		19'929.60
662.01	Beitrag Patenschaft für Medienzimmer		0		0		18'000.00
211	Orientierungsschule	0	0	0	0	187'902.20	113'850.00
503.01	Naturkundezimmer OS	0		0		187'902.20	
661.01	Kantonsbeiträge		0		0		53'850.00
662.01	Beitrag Patenschaft Berggemeinden		0		0		60'000.00
3	KULTUR - FREIZEIT - KULTUS	50'000	0	0	0	20'739.10	500.00
309	Übrige Kulturförderung	0	0	0	0	0.00	0.00
503.02	Jugendlokal Saas	0		0		0.00	
340	Spiel- und Sportanlagen	50'000	0	0	0	20'739.10	500.00
501.01	Beachvolleyballplatz	0		0		20'739.10	
501.02	Badesee	50'000		0		0.00	
662.01	Beiträge Dritter		0		0		500.00
6	VERKEHR	325'500	40'000	255'840	327'445	21'224.55	1'740.00
610	Kantonsstrassen	40'000	0	40'000	0	8'065.90	0.00
501.01	Beteiligung Strasseninvestitionen Kanton	0		0		8'065.90	
561.01	Beteiligung Strasseninvestitionen Kanton	40'000		40'000		0.00	
620	Gemeindestrassennetz	150'000	40'000	201'340	327'445	818.00	1'740.00
501.01	Erschliessungsstrasse Nr. "Brungi"	0		68'740		818.00	
501.02	Erschliessungsstrasse Nr. 13 "Im Moos"	0		132'600		0.00	
501.05	Erschliessungsstrasse Zenlauinen	100'000		0		0.00	
501.06	Erschliessungsstrasse "Wüstenmatten" Nr. 27c	30'000		0		0.00	

Investitionsrechnung (nach Dienstbereichen)		Voranschlag 2010		Voranschlag 2009		Rechnung 2008	
		Ausgaben	Einnahmen	Ausgaben	Einnahmen	Ausgaben	Einnahmen
501.50	Beleuchtung Hauptstrasse innerorts	20'000		0		0.00	
669.01	Mehrwertbeiträge Strasse Nr. 1 "Brungi"		0		135'105		0.00
669.02	Mehrwertbeiträge Strasse Nr. 13 "Im Moos"		0		192'340		0.00
669.03	Mehrwertbeiträge Dammstrasse		0		0		1'740.00
669.05	Mehrwertbeiträge Strasse Zenlauinen		40'000		0		0.00
621	Parkhaus, Parkplätze und Parkanlagen	0	0	0	0	12'340.65	0.00
503.01	Parkuhr Park Roby	0		0		12'340.65	
625	Werkhof	135'500	0	14'500	0	0.00	0.00
503.01	Werkhalle Schulhaus	0		0		0.00	
506.01	Fahrzeuge	14'500		14'500		0.00	
506.02	Pistenfahrzeug Prinoth	121'000		0		0.00	
7	UMWELT - RAUMORDNUNG	535'000	419'500	70'000	20'000	193'508.00	162'207.70
710	Abwasserentsorgung	40'000	20'000	40'000	20'000	7'706.75	42'798.95
501.01	ARA Saastal	30'000		30'000		3'411.25	
501.02	Genereller Entwässerungsplan	10'000		10'000		4'295.50	
610.01	Anschlussgebühren		20'000		20'000		42'798.95
720	Abfallbewirtschaftung	10'000	0	10'000	0	0.00	0.00
501	Deponie Gstein	10'000		10'000		0.00	
760	Lawinenverbauungen/Steinschlagdäm me	425'000	399'500	0	0	145'801.25	119'408.75
501.01	Steinschlagverbauung im Grund	0		0		145'801.25	
501.03	Lawinenverbauung Triftgräti	425'000		0		0.00	
660.01	Bundesbeiträge		399'500		0		0.00
661.01	Kantonsbeiträge		0		0		109'408.75
662.01	Beitrag Patenschaft Berggemeinden		0		0		0.00
662.02	Beitrag Gemeinde Zumikon		0		0		10'000.00
790	Raumplanung	60'000	0	20'000	0	40'000.00	0.00
500.01	Nutzungsplanung	25'000		10'000		40'000.00	
500.02	Orts-, Zonen- u. touristische Planung	10'000		10'000		0.00	
509.01	Projektkosten Adaptation im Berggebiet und Etnodorf	25'000		0		0.00	
8	VOLKSWIRTSCHAFT	425'000	433'000	810'000	700'000	91'668.55	0.00
810	Forstwirtschaft	425'000	433'000	810'000	700'000	91'668.55	0.00
501.01	Instandstellung Forst- & Flurweg Börter I - III Saas-Grund Trift	165'000		810'000		91'668.55	
501.02	Instandstellung Forststrasse Trift - Zingelstapfu	260'000		0		0.00	
660.01	Bundesbeiträge Instandstellung Börter I - III Saas-Grund Trift		115'000		570'000		0.00
660.02	Bundesbeiträge Instandstellung Forststrasse Trift - Zingelstapfu		218'000		0		0.00

Investitionsrechnung (nach Dienstbereichen)	Voranschlag 2010		Voranschlag 2009		Rechnung 2008	
	Ausgaben	Einnahmen	Ausgaben	Einnahmen	Ausgaben	Einnahmen
662.01 Beiträge Dritter		100'000		130'000		0.00
Total Investitionsausgaben	1'385'500		1'202'840		597'798.85	
Total Investitionseinnahmen		929'500		1'053'145		320'601.25
Nettoinvestition		456'000		149'695		277'197.60

Burgergemeinde Saas-Grund



Kostenvoranschlag 2010

1. Finanzbericht Budget 2010

1.1. Laufende Rechnung

Außerordentliche Ausgaben sind hier nicht ersichtlich, das Budget der Laufenden Rechnung wurde auf Grund der Jahresrechnung 2008 und des Finanzplanes 2010 – 2015 erstellt.

Überblick des Ergebnisses

Ertrag		Fr 494'660.00
Aufwand	Fr. 247'630.00	
Abschreibungen	Fr. 206'006.00	
	-----	-----
	Fr. 453'636.00	Fr. 494'660.00
Ertragsüberschuss	Fr. 41'024.00	
	-----	-----
	Fr. 494'660.00	Fr. 494.660.00
	=====	=====

1.2. Investitionsrechnung

Nachdem im Jahr 2009 im Restaurant Kreuzboden größere Investitionen getätigt wurden und vorläufig die dringendsten Arbeiten erledigt sind, erlaubt die Finanzlage der Burgergemeinde vorläufig keine größeren Investitionen mehr, es können nur mehr die dringendsten Ersatzinvestitionen im Bereich der Küche getätigt werden, für die jährlich Fr. 30'000.-- vorgesehen sind.

1.3. Bestandesrechnung

Die Investitionen im Restaurant Kreuzboden mussten über eine Neuverschuldung finanziert werden. Über das neue Darlehen wurden 2009 auch die Privatdarlehen zurückbezahlt. Das Finanzvermögen Neubau Restaurant Hohsaas und Restaurant Kreuzboden wird mit 3 % abgeschrieben.

Auf dem Verwaltungsvermögen wurden die vom Kanton vorgeschriebenen 10 % abgeschrieben. Auf den Kaufinventaren Bergrestaurants wurden ebenfalls 10 % abgeschrieben. Bei den übrigen Objekten sind nur gemäßigte Abschreibungen möglich, wenn wir jeweils einen größeren Ausgabenüberschuss vermeiden wollen.

1.4. Finanzlage

Durch den Neubau des Restaurants Hohsaas und die dringend notwendigen Investitionen im Restaurant Kreuzboden hat sich die finanzielle Situation der Burgergemeinde drastisch verändert und wir müssen heute von einer ausgesprochen angespannten Finanzlage der Burgergemeinde ausgehen. Mit der Raiffeisenbank konnte vereinbart werden, dass vorläufig auf das neue Darlehen von 1.200'000.-- Franken keine Amortisationen getätigt werden müssen.

Die reinen Bank- und Darlehensschulden der Burgergemeinde belaufen sich per 31.12.2010 auf ca. 5.5 Mio.

Überblick der Verwaltungsrechnung

Rechnung
2008

Voranschlag
2009

Voranschlag
2010

Laufende Rechnung

Ergebnis vor Abschreibungen				
Aufwand	- fr.	341'829.35	341'935.00	413'630.00
Ertrag	+ fr.	494'498.90	493'660.00	494'660.00
Selbstfinanzierungsmarge (negativ)	= fr.	-	-	-
Selbstfinanzierungsmarge	= fr.	152'669.55	151'725.00	81'030.00
Ergebnis nach Abschreibungen				
Selbstfinanzierungsmarge (negativ)	- fr.	-	-	-
Selbstfinanzierungsmarge	+ fr.	152'669.55	151'725.00	81'030.00
Ordentliche Abschreibungen	- fr.	49'200.00	44'300.00	40'006.00
Zusätzliche Abschreibungen	- fr.	-	-	-
Abschreibung des Bilanzfehlbetrages	- fr.	-	-	-
Aufwandüberschuss	= fr.	-	-	-
Ertragsüberschuss	= fr.	103'469.55	107'425.00	41'024.00

Investitionsrechnung

Ausgaben	+ fr.	68'637.00	60'000.00	30'000.00
Einnahmen	- fr.	48'420.00	-	-
Nettoinvestitionen	= fr.	20'217.00	60'000.00	30'000.00
Nettoinvestitionen (negativ)	= fr.	-	-	-

Finanzierung

Selbstfinanzierungsmarge (negativ)	- fr.	-	-	-
Selbstfinanzierungsmarge	+ fr.	152'669.55	151'725.00	81'030.00
Nettoinvestitionen	- fr.	20'217.00	60'000.00	30'000.00
Nettoinvestitionen (negativ)	+ fr.	-	-	-
Finanzierungsfehlbetrag	= fr.	-	-	-
Finanzierungsüberschuss	= fr.	132'452.55	91'725.00	51'030.00

Gesamtübersicht der Jahresrechnung

Laufende Rechnung	Aufwand	Ertrag	Aufwand	Ertrag	Aufwand	Ertrag
Total des Aufwandes (inkl. Abschreibungen)	391'029.35		386'235.00		453'636.00	
Total des Ertrages		494'498.90		493'660.00		494'660.00
Ertragsüberschuss	103'469.55		107'425.00		41'024.00	
Aufwandüberschuss		-		-		-
Total	494'498.90	494'498.90	493'660.00	493'660.00	494'660.00	494'660.00

Investitionsrechnung	Ausgaben	Einnahmen	Ausgaben	Einnahmen	Ausgaben	Einnahmen
Total der Ausgaben	68'637.00		60'000.00		30'000.00	
Total der Einnahmen		48'420.00		-		-
Netto-Investitionen 3)		20'217.00		60'000.00		30'000.00
Total	68'637.00	68'637.00	60'000.00	60'000.00	30'000.00	30'000.00

Finanzierung	Ausgaben	Einnahmen	Ausgaben	Einnahmen	Ausgaben	Einnahmen
Übertrag der Netto-Investitionen	20'217.00		60'000.00		30'000.00	
Übertrag der ordentlichen Abschreibungen des Verwaltungsvermögens		49'200.00		44'300.00		40'006.00
Übertrag der zusätzlichen Abschreibungen des Verwaltungsvermögens		-		-		-
Übertrag der Abschreibungen des Bilanzfehlbetrages		-		-		-
Ertragsüberschuss der laufenden Rechnung		103'469.55		107'425.00		41'024.00
Aufwandüberschuss der laufenden Rechnung	-		-		-	
Finanzierungsüberschuss	132'452.55		91'725.00		51'030.00	
Finanzierungsfehlbetrag		-		-		-
Total	152'669.55	152'669.55	151'725.00	151'725.00	81'030.00	81'030.00

Kapitalveränderung	Ausgaben	Einnahmen	Ausgaben	Einnahmen	Ausgaben	Einnahmen
Übertrag des Finanzierungsüberschusses		132'452.55		91'725.00		51'030.00
Übertrag des Finanzierungsfehlbetrages	-		-		-	
Übertrag der Investitionsausgaben		68'637.00		60'000.00		30'000.00
Übertrag der Investitionseinnahmen	48'420.00		-		-	
Übertrag der Abschreibungen	49'200.00		44'300.00		40'006.00	
Zunahme des Nettovermögens	103'469.55		107'425.00		41'024.00	
Abnahme des Nettovermögens		-		-		-
Total	201'089.55	201'089.55	151'725.00	151'725.00	81'030.00	81'030.00

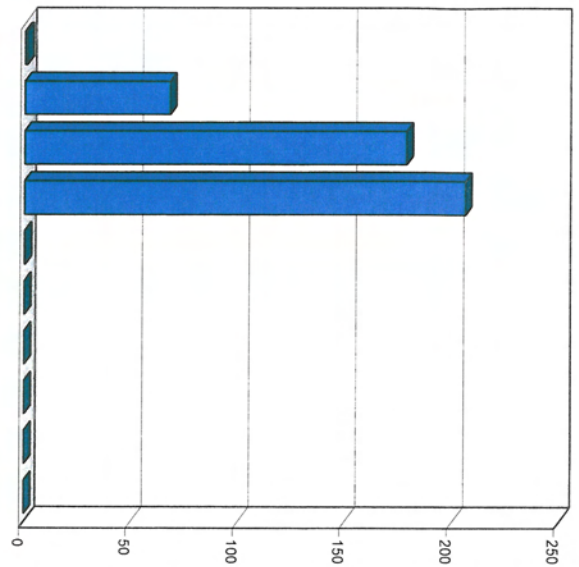
3) Bemerkung: falls negativ = Einnahmenüberschuss der Investitionsrechnung

	Aufwand	Ertrag	Aufwand	Ertrag	Aufwand	Ertrag
Personalaufwand	941.00		800.00		950.00	
Sachaufwand	52'092.25		54'955.00		67'900.00	
Passivzinsen	188'179.10		175'000.00		178'500.00	
Abschreibungen	149'617.00		155'200.00		206'006.00	
Anteile und Beiträge ohne Zweckbindung	200.00		280.00		280.00	
Entschädigungen an Gemeinwesen	-		-		-	
Eigene Beiträge	-		-		-	
Durchlaufende Beiträge	-		-		-	
Einlagen in Spezialfinanzierungen	-		-		-	
Interne Verrechnungen	-		-		-	
Steuern	-		-		-	
Regalien und Konzessionen		100.00		100.00		100.00
Vermögenserträge		452'510.30		455'600.00		456'600.00
Entgelte		41'888.60		37'960.00		37'960.00
Anteile und Beiträge ohne Zweckbindung		-		-		-
Rückstellungen von Gemeinwesen		-		-		-
Beiträge für eigene Rechnung		-		-		-
Durchlaufende Beiträge		-		-		-
Entnahmen aus Spezialfinanzierungen		-		-		-
Interne Verrechnungen		-		-		-
Total von Aufwand und Ertrag	391'029.35	494'498.90	386'235.00	493'660.00	453'636.00	494'660.00
Aufwandüberschuss		-		-		-
Ertragsüberschuss	103'469.55		107'425.00		41'024.00	

	Aufwand	Ertrag	Aufwand	Ertrag	Aufwand	Ertrag
Allgemeine Verwaltung	9'239.20	941.00	9'300.00	800.00	9'450.00	900.00
Öffentliche Sicherheit	-	-	-	-	-	-
Bildung	-	-	-	-	-	-
Kultur, Freizeit, Kultus	-	-	-	-	-	-
Gesundheit	-	-	-	-	-	-
Soziale Wohlfahrt	-	-	-	-	-	-
Verkehr	-	-	-	-	-	-
Umwelt, Raumordnung, inkl. Wasser, Abwasser, Kehricht	-	-	-	-	-	-
Volkswirtschaft, inkl. Elektrizitätswerk	73'700.85	497'233.65	67'535.00	492'860.00	71'936.00	493'760.00
Finanzen, Steuern	308'089.30	-3'675.75	309'400.00	-	372'250.00	-
Total von Aufwand und Ertrag	391'029.35	494'498.90	386'235.00	493'660.00	453'636.00	494'660.00
Aufwandüberschuss	103'469.55	-	107'425.00	-	41'024.00	-
Ertragsüberschuss						

Laufende Rechnung nach Arten, Aufwand

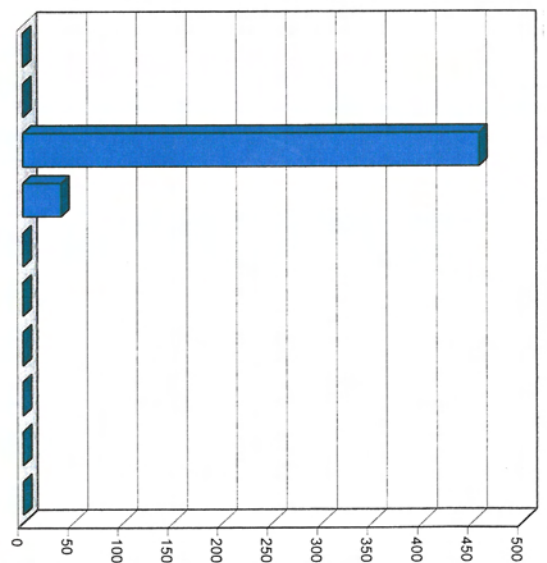
30 Personalaufwand	0.2%	950
31 Sachaufwand	15.0%	67'900
32 Passivzinsen	39.3%	178'500
33 Abschreibungen	45.4%	206'006
34 Anteile und Beiträge ohne Zweckbindung	0.1%	280
35 Entschädigungen an Gemeinwesen	0.0%	0
36 Eigene Beiträge	0.0%	0
37 Durchlaufende Beiträge	0.0%	0
38 Einlagen in Spezialfinanzierungen	0.0%	0
39 Interne Verrechnungen	0.0%	0
Total		453'636



in Tausend

Laufende Rechnung nach Arten, Ertrag

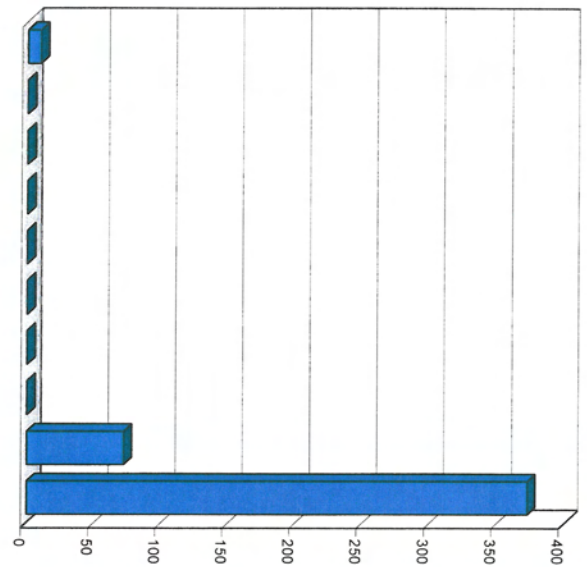
40 Steuern	0.0%	0
41 Regalien und Konzessionen	0.0%	100
42 Vermögenserträge	92.3%	456'600
43 Entgelte	7.7%	37'960
44 Anteile und Beiträge ohne Zweckbindung	0.0%	0
45 Rückerstattungen von Gemeinwesen	0.0%	0
46 Beiträge für eigene Rechnung	0.0%	0
47 Durchlaufende Beiträge	0.0%	0
48 Entnahmen aus Spezialfinanzierungen	0.0%	0
49 Interne Verrechnungen	0.0%	0
Total		494'660



in Tausend

Laufende Rechnung nach Funktionen, Aufwand

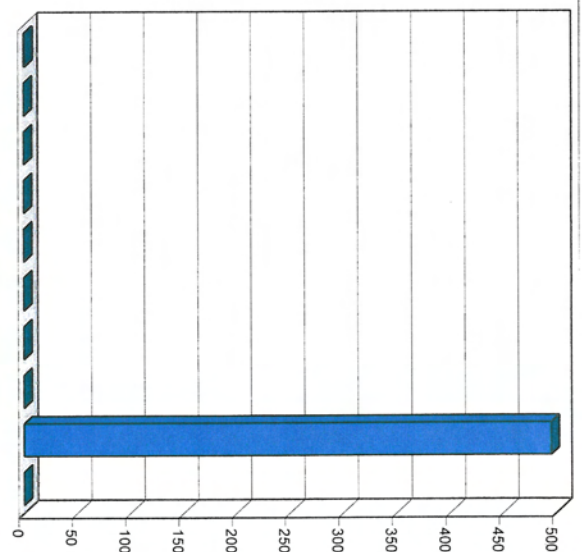
Allgemeine Verwaltung	2.1%	9'450
Öffentliche Sicherheit	0.0%	0
Bildung	0.0%	0
Kultur, Freizeit, Kultus	0.0%	0
Gesundheit	0.0%	0
Soziale Wohlfahrt	0.0%	0
Verkehr	0.0%	0
Umwelt, Raumordnung, inkl. Wasser, Abwasser, Kehricht	0.0%	0
Volkswirtschaft, inkl. Elektrizitätswerk	15.9%	71'936
Finanzen, Steuern	82.1%	372'250
Total		453'636



in Tausend

Laufende Rechnung nach Funktionen, Ertrag

Allgemeine Verwaltung	0.2%	900
Öffentliche Sicherheit	0.0%	0
Bildung	0.0%	0
Kultur, Freizeit, Kultus	0.0%	0
Gesundheit	0.0%	0
Soziale Wohlfahrt	0.0%	0
Verkehr	0.0%	0
Umwelt, Raumordnung, inkl. Wasser, Abwasser, Kehricht	0.0%	0
Volkswirtschaft, inkl. Elektrizitätswerk	99.8%	493'760
Finanzen, Steuern	0.0%	0
Total		494'660



in Tausend

Laufende Rechnung (nach Dienstbereichen)		Voranschlag 2010		Voranschlag 2009		Rechnung 2008	
		Aufwand	Ertrag	Aufwand	Ertrag	Aufwand	Ertrag
0	ALLGEMEINE VERWALTUNG	9'450	900	9'300	800	9'239.20	941.00
011	VERWALTUNGSKOSTEN	1'500	0	1'500	0	1'500.00	0.00
3180	Revisionskosten	1'500		1'500		1'500.00	
020	ALLGEMEINE VERWALTUNG	7'950	900	7'800	800	7'739.20	941.00
3030	Beiträge AHV; IV; CIVAF; SUVA	950		800		941.00	
3100	Büromaterial, Drucksachen & BH	600		600		598.20	
3189	Sonstige Kosten	200		200		0.00	
3190.03	Anteil Verwaltungskosten Munizipalität	6'000		6'000		6'000.00	
3410.01	Beitrag Verband Burgergemeinden	200		200		200.00	
4360	Rückerstattung Versicherungen		900		800		941.00
8	VOLKSWIRTSCHAFT	71'936	493'760	67'535	492'860	73'700.85	497'233.65
800	LANDWIRTSCHAFT	1'930	0	2'080	0	2'300.00	0.00
3310	Abschreibung Räudeanlage	1'850		2'000		2'300.00	
3410	Salz für Schafe	80		80		0.00	
820	ALPEN UND WEIDEN	41'256	7'600	42'800	7'500	50'032.80	7'602.00
3140.01	Unterhalt Alphütten	1'000		1'000		69.95	
3140.02	Unterhalt Weiden, Strassen, Wege, Brücken, Zäune	5'000		3'000		7'317.90	
3180	Versicherungen Alpstallungen	3'200		3'200		3'244.95	
3310.01	Abschreibung Alphütten	30'000		33'300		36'900.00	
3310.02	Abschreibung Rundweg Stausee	350		400		400.00	
3310.03	Abschreibung Bewässerung Triftalp	1'700		1'900		2'100.00	
3310.05	Abschreibung Räudeanlage	6		0		0.00	
4270	Mieteinnahmen		6'000		6'000		6'000.00
4340	Weidegeld		1'600		1'500		1'602.00
831	RESTAURANT KREUZBODEN	9'150	235'000	9'100	235'000	5'670.20	234'213.15
3140	Unterhalt Restaurant Kreuzboden	5'000		5'000		1'519.40	
3180.01	Versicherungen	4'150		4'100		4'150.80	
4230.01	Abzahlung Kaufinventar Restaurant Kreuzboden		9'000		9'000		9'091.75
4230.02	Abzahlung Kaufinventar Fleischhornstübli		1'000		1'000		1'050.50
4270	Mieteinnahmen Restaurant Kreuzboden		220'000		220'000		219'252.00
4340	Wassergebühren		1'000		1'000		1'000.00
4360	Umsatzrückvergütungen Getränkeautomaten		4'000		4'000		3'818.90
832	RESTAURANT HOHSAAS	8'300	207'100	6'300	206'300	7'539.65	203'568.05
3140	Unterhalt Restaurant Hohsaas	4'000		2'000		3'278.85	
3180.01	Versicherungen	4'300		4'300		4'260.80	
4230	Abzahlung Kaufinventar		10'000		10'000		6'307.50
4270	Mieteinnahmen Restaurant Hohsaas		195'000		194'000		195'159.00
4340	Wassergebühren		800		800		800.00
4360.02	Umsatzrückvergütungen Getränkeautomaten		1'300		1'500		1'301.55

Laufende Rechnung (nach Dienstbereichen)		Voranschlag 2010		Voranschlag 2009		Rechnung 2008	
		Aufwand	Ertrag	Aufwand	Ertrag	Aufwand	Ertrag
833	ELEKTRIFIZIERUNG HOHSAAS	6'100	0	6'700	0	7'500.00	0.00
3310	Abschreibung Elektrifizierung Hohsaas	6'100		6'700		7'500.00	
835	WOHNUNG VERWALTUNGSGEBÄUDE	5'045	13'800	400	13'800	501.00	13'800.00
3120	Strom, Wasser, Heizung	2'800		400		422.15	
3140	Baulicher Unterhalt Wohnung Verwaltungsgebäude	2'000		0		78.85	
3180	Versicherungen	245		0		0.00	
4270	Mieteinnahmen Wohnung Verwaltungsgebäude		13'800		13'800		13'800.00
836	WOHNUNG ALTES DORF	155	1'800	155	1'800	157.20	1'800.00
3180	Versicherungen	155		155		157.20	
4270	Mieteinnahmen		1'800		1'800		1'800.00
840	WASSERVERSORGUNGEN	0	100	0	100	0.00	100.00
4100	Miete Quelle Furggu		100		100		100.00
860	DIVERSES	0	28'360	0	28'360	0.00	36'150.45
4390.01	Entschädigung Dienstbarkeit Parz 635		8'000		8'000		8'000.00
4390.02	Baurechtszins Skilift Furggu		360		360		357.00
4390.03	Gebühren Durchfahrtsrechte		20'000		20'000		20'443.45
4390.06	Bodenverkauf Park Fährigen		0		0		7'350.00
9	FINANZEN, STEUERN	372'250	0	309'400	0	308'089.30	-3'675.75
909	STEUERN	21'000	0	21'000	0	15'880.00	0.00
3190.01	Kantons- und direkte Bundessteuer	12'000		12'000		8'880.00	
3190.02	Gemeindesteuern	9'000		9'000		7'000.00	
940	ZINSEN	185'250	0	177'500	0	191'792.30	49.55
3183	Bankgebühren/Kontokorrentzinsen	6'750		2'500		3'613.20	
3210	Zinsen Festdarlehen	178'500		175'000		188'179.10	
4210	Darlehenszinsen		0		0		49.55
990	AUSSERORDENTLICHER AUFWAND & ERTRAG	166'000	0	110'900	0	100'417.00	-3'725.30
3300	Abschreibungen Finanzvermögen	166'000		110'900		100'417.00	
4360	Berichtigung Abzahlung Kaufinventar Hohsaas		0		0		-3'725.30
	Total Aufwand	453'636		386'235		391'029.35	
	Total Ertrag		494'660		493'660		494'498.90
	Ertragsüberschuss	41'024		107'425		103'469.55	

	Ausgaben	Einnahmen	Ausgaben	Einnahmen	Ausgaben	Einnahmen
Allgemeine Verwaltung	-	-	-	-	-	-
Öffentliche Sicherheit	-	-	-	-	-	-
Bildung	-	-	-	-	-	-
Kultur, Freizeit, Kultus	-	-	-	-	-	-
Gesundheit	-	-	-	-	-	-
Soziale Wohlfahrt	-	-	-	-	-	-
Verkehr	-	-	-	-	-	-
Umwelt, Raumordnung, inkl. Wasser, Abwasser, Kehricht	-	-	-	-	-	-
Volkswirtschaft, inkl. Elektrizitätswerk	68'637.00	48'420.00	60'000.00	-	30'000.00	-
Finanzen, Steuern	-	-	-	-	-	-
Total der Ausgaben und Einnahmen	68'637.00	48'420.00	60'000.00	-	30'000.00	-
Ausgabenüberschuss	-	20'217.00	-	60'000.00	-	30'000.00
Einnahmenüberschuss	-	-	-	-	-	-

	Ausgaben	Einnahmen	Ausgaben	Einnahmen	Ausgaben	Einnahmen
Sachgüter	68'637.00		60'000.00		30'000.00	
Darlehen und Beteiligungen	-		-		-	
Eigene Beiträge	-		-		-	
Durchlaufende Beiträge	-		-		-	
Übrige zu aktivierende Ausgaben	-		-		-	
Einnahmenübertrag auf die Bilanz	-		-		-	
Abgang von Sachgütern		-		-		-
Nutzungsabgaben und Vorteilsentgelte Dritter		-		-		-
Rückzahlung von Darlehen und Beteiligungen		-		-		-
Fakturierungen an Dritte		-		-		-
Rückzahlung von eigenen Beiträgen		-		-		-
Beiträge für eigene Rechnung		48'420.00		-		-
Durchlaufende Beiträge		-		-		-
Aktivierungen		-		-		-
Total der Ausgaben und Einnahmen	68'637.00	48'420.00	60'000.00	-	30'000.00	-
Ausgabenüberschuss		20'217.00		60'000.00		30'000.00
Einnahmenüberschuss	-		-		-	

Investitionsrechnung (nach Dienstbereichen)		Voranschlag 2010		Voranschlag 2009		Rechnung 2008	
		Ausgaben	Einnahmen	Ausgaben	Einnahmen	Ausgaben	Einnahmen
8	VOLKSWIRTSCHAFT	30'000	0	60'000	0	68'637.00	48'420.00
820	ALPEN UND WEIDEN	0	0	0	0	48'420.00	48'420.00
5010.02	Beregnungsanlage Kreuzboden - Triftalp	0		0		48'420.00	
6620.01	Beiträge Dritter Beregnungsanlage Kreuzboden Trift		0		0		48'420.00
831	RESTAURANT KREUZBODEN	30'000	0	60'000	0	0.00	0.00
5030.01	Investitionen Restaurant Mietinventar	20'000		40'000		0.00	
5030.02	Investitionen Restaurant Kaufinventar	10'000		20'000		0.00	
832	RESTAURANT HOHSAAS	0	0	0	0	20'217.00	0.00
5030.01	Restaurant Hohsaas Neubau	0		0		6'917.00	
5030.02	Restaurant Hohsaas Kaufinventar Albau	0		0		13'300.00	
	Total Investitionsausgaben	30'000		60'000		68'637.00	
	Total Investitionseinnahmen		0		0		48'420.00
	Nettoinvestition		30'000		60'000		20'217.00

Finanzplan

Ergebnis	Rechnung		Voranschlag		Finanzplan		Finanzplan		Finanzplan		Finanzplan	
	2008	2009	2010	2011	2012	2013	2014	2015				

Laufende Rechnung

Total Aufwand	341'829	341'935	413'630	407'500	398'300	386'300	375'400	367'400
Total Ertrag	494'499	493'660	494'660	493'100	493'100	493'100	493'100	493'100
Selbstfinanzierungsmarge	152'670	151'725	81'030	85'600	94'800	106'800	117'700	125'700
Ordentliche Abschreibungen	49'200	44'300	40'006	35'400	31'800	28'600	25'800	23'200
Zusätzliche Abschreibungen	0	0	0	0	0	0	0	0
Abschreibung des Bilanzfehlbetrages	0	0	0	0	0	0	0	0
Ertragsüberschuss (+) Aufwandüberschuss (-)	103'470	107'425	41'024	50'200	63'000	78'200	91'900	102'500

Investitionsrechnung

Total der Ausgaben	68'637	60'000	30'000	30'000	30'000	30'000	30'000	30'000
Total der Einnahmen	48'420	0	0	0	0	0	0	0
Nettoinvestitionen	20'217	60'000	30'000	30'000	30'000	30'000	30'000	30'000

Finanzierung der Investitionen

Übertrag der Netto-Investitionen	20'217	60'000	30'000	30'000	30'000	30'000	30'000	30'000
Selbstfinanzierungsmarge	152'670	151'725	81'030	85'600	94'800	106'800	117'700	125'700
Finanzierungsüberschuss (+) -fehlbetrag (-)	132'453	91'725	51'030	55'600	64'800	76'800	87'700	95'700

Veränderung des Eigenkapitals / Fehlbetrags

Ertragsüberschuss (+) Aufwandüberschuss (-)	103'470	107'425	41'024	50'200	63'000	78'200	91'900	102'500
Eigenkapital (+) / Bilanzfehlbetrag (-)	133'082	240'507	281'531	331'731	394'731	472'931	564'831	667'331



www.3910.ch
info@3910.ch