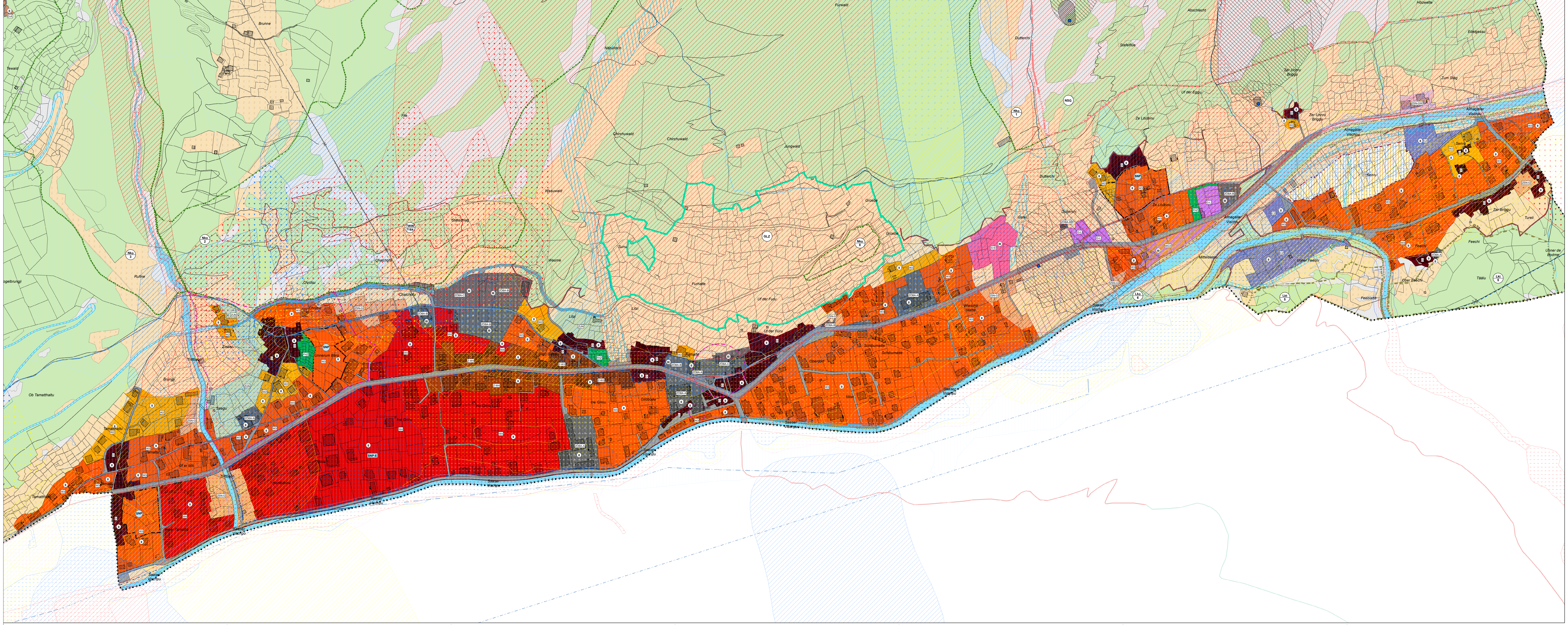


- Bauzone**
- Dorfzone D
 - Dorfzone D-A
 - Zentrumszone Z-W3
 - Zentrumszone Z-W4
 - Wohnzone W2
 - Wohnzone W3
 - Wohnzone W4
 - Wohn- und Geschäftszone WG3
 - Gewerbezone Lagerplatz G-L
 - Zone für öffentliche Bauten und Anlagen ZOBA A / B / C
 - Freihaltezone FHZ
 - Verkehrszone innerhalb der Bauzone
- Landwirtschaftszonen**
- Landwirtschaftszone 1. Priorität
 - Landwirtschaftszone 2. Priorität
- Flächenbezogene Festlegung**
- Zone mit Planungspflicht (SNP)
 - Zone mit Planungspflicht (SNP-Erschliessung)
- Schutzzonen**
- TWW : Naturschutzzone von nationaler Bedeutung
 - NSZ-W : Naturschutzzone Weissmies gemäss Schutzvertrag
 - Lkt : Landschaftsschutzzone von kantonaler Bedeutung
 - Lko : Landschaftsschutzzone von kommunaler Bedeutung
 - Nko : Naturschutzzone von kommunaler Bedeutung
 - GLZ : Geschützte Landschaftszone
 - IVS : Historische Verkehrswege von nationaler Bedeutung mit viel Substanz, historischer Verlauf
 - IVS : Historische Verkehrswege von lokaler Bedeutung, historischer Verlauf
 - Archäologische Schutzbereiche
- Weitere Zonen**
- Zone für Sport und Erholung SE
 - Campingzone
 - Zone mit späterer Nutzungszulassung ZSN
 - Zone mit späterer Nutzungszulassung Gefahren ZSN-G
 - Zone mit späterer Nutzungszulassung Gewerbe ZSN-GW
 - Zone mit unbestimmter Nutzung ZUN
 - Verkehrszone ausserhalb der Bauzone
 - Skisportzone
- Zonen nach Spezialgesetzgebung / Hinweise**
- Quelle öffentlich gefasst
 - Grundwasserschutzzone S1
 - Grundwasserschutzzone S2
 - Grundwasserschutzzone S3
 - Wald gemäss homologiertem Waldkataster
 - Wald (Hinweisende Charakter gemäss Luftbildauswertung)
 - Gewässerschutzbereich Ao
 - Gewässerschutzbereich Au
 - Gewässer (inkl. Ufer)
 - Gewässerfreiraum
 - Lawinenzonen mit erheblicher Gefährdung
 - Lawinenzonen mit mittlerer Gefährdung
 - Lawinenzonen mit geringer Gefährdung
 - Steinschlag mit erheblicher Gefährdung
 - Steinschlag mit mittlerer Gefährdung
 - Steinschlag mit verminderter Gefährdung (besonderes Bauwerk)
 - Steinschlag mit geringer Gefährdung
 - Rutschungsgefahr mit mittlerer Gefährdung
 - Rutschungsgefahr mit geringer Gefährdung
 - Hochwasser mit erheblicher Gefährdung
 - Hochwasser mit mittlerer Gefährdung
 - Hochwasser mit geringer Gefährdung
 - Hochwasser mit restlicher Gefährdung
 - Gondelbahn
 - Hochspannungsleitungen
 - Gemeindegrenze
 - Übriges Gemeindegebiet



Beschlossen vom Gemeinderat am:

Der Präsident: Bruno Rüppen

Der Schreiber: Sandro Käbermatten

Gemeinde Saas-Grund Plan 3.0

Zonennutzungsplan 1:2'000

Format: 1680/900 / Plan-Nr. 053006.3.1	
Gez	Könr
ab	Datum
	16.12.2024
PLANAX AG Ingenieure, Geometer, Raumplaner dipl. Ingenieure ETH/SA/US/IC, pat. Ing.-Geometer Vsp. - Zermatt - Ulrichen www.planax.ch, info@planax.ch	

V:\2024\05_Zonennutzungsplan_Saas-Grund\05_Zonennutzungsplan_Saas-Grund\05_Zonennutzungsplan_Saas-Grund_1:2000_16.12.2024.dwg